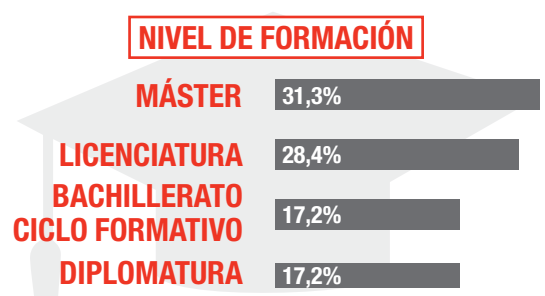
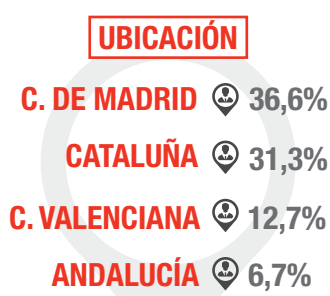
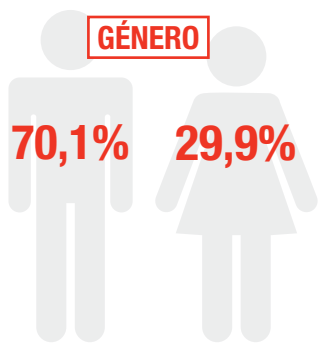


BARÓMETRO COMERCIAL 14/15

Sector Servicios

Page Personnel ha realizado un barómetro nacional sobre la situación de los perfiles profesionales comerciales con el fin de conocer las tendencias y percepciones de esta área. Este barómetro se ha realizado a través de un cuestionario enviado a nuestra base de datos, contamos con las opiniones y percepciones de un total de 889 encuestados.

Conoce el sector Servicios en profundidad (134 encuestas).



¿QUÉ OPINAS DEL MERCADO LABORAL PARA LOS PERFILES COMERCIALES?



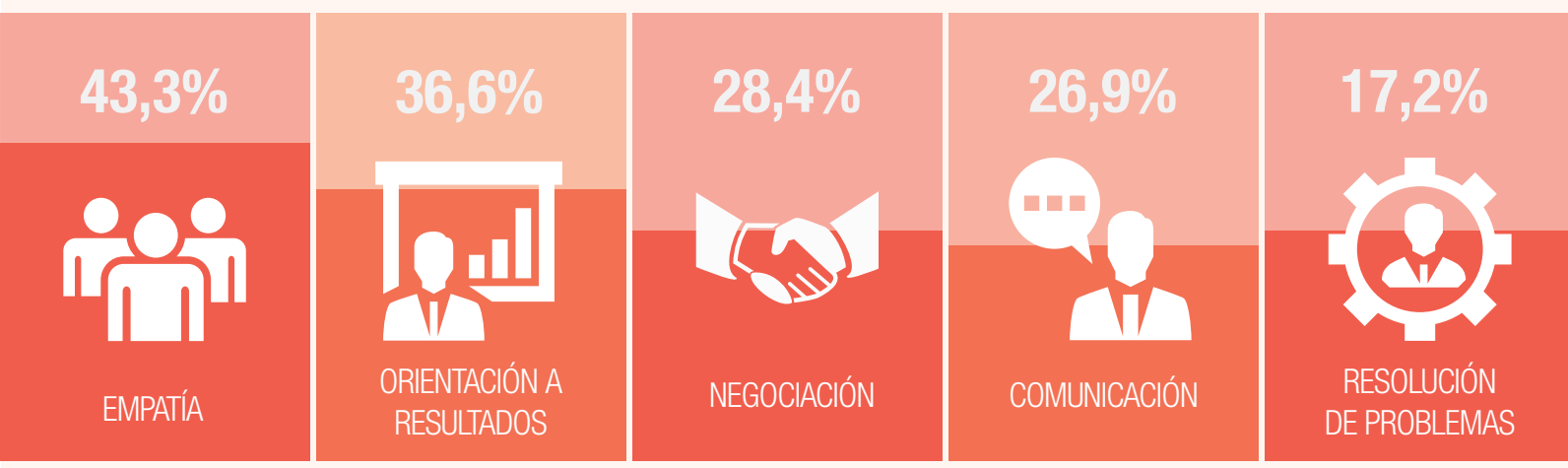
ESTABLE 19,4%



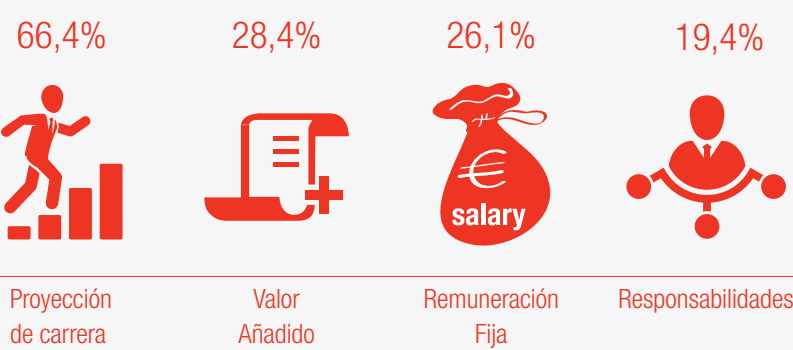
PERFIL COMERCIAL



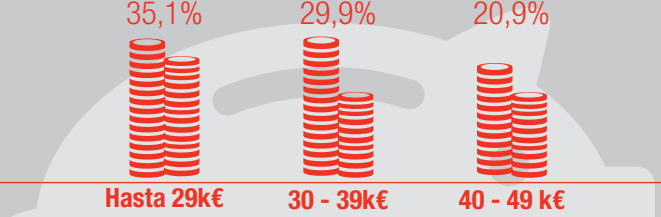
CUALIDADES DEL PERFIL COMERCIAL



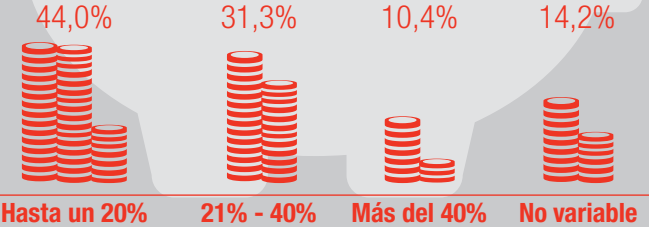
IMPORTANCIA PARA ACEPTAR UN EMPLEO



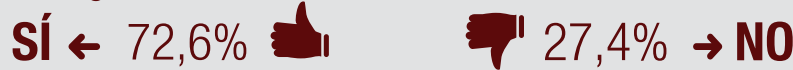
SALARIO FIJO



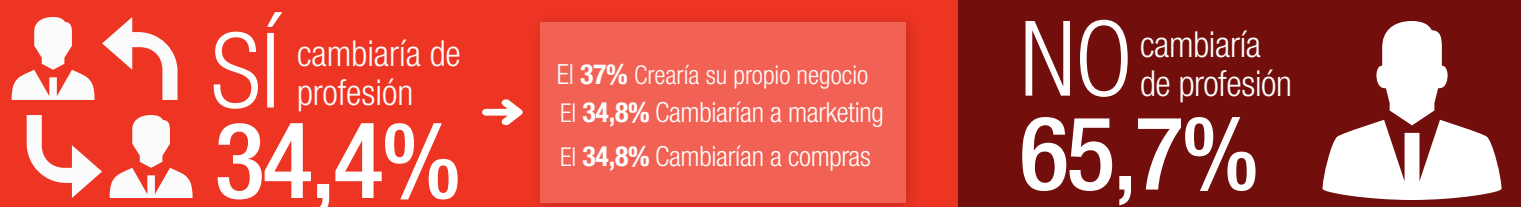
SALARIO VARIABLE



¿CONCILIAS PROFESIONAL Y PERSONALMENTE?



¿CAMBIARÍAS DE PROFESIÓN?



¿HAS TENIDO ALGUNA EXPERIENCIA INTERNACIONAL PROFESIONAL?

SÍ 52,2%

¿DÓNDE?

A. DEL SUR	35,7%
REINO UNIDO	34,3%
ITALIA	24,3%

NO 47,8%

¿TE GUSTARÍA UNA EXPERIENCIA INTERNACIONAL?

SÍ 73,4% NO 26,6%

¿DÓNDE?

REINO UNIDO	53,2%
EEUU	48,9%
A. DEL SUR	38,3%

¿Necesitas ampliar tu plantilla? Nosotros te ayudamos
[Clica aquí](#)

Envíanos tu cv actualizado
[Clica aquí](#)

Consulta más infografías del barómetro comercial por sector: