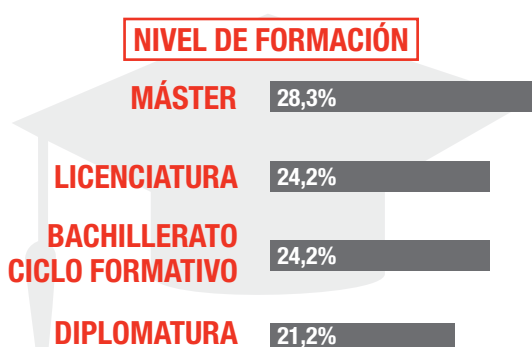
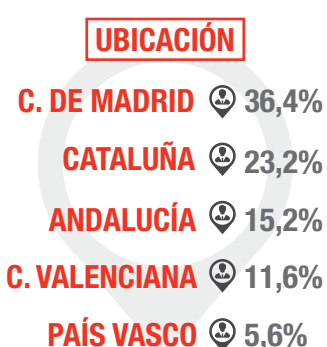
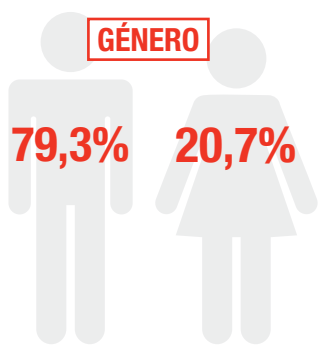


BARÓMETRO COMERCIAL 14/15

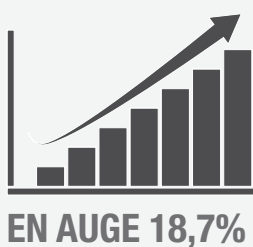
Sector Gran Consumo

Page Personnel ha realizado un barómetro nacional sobre la situación de los perfiles profesionales comerciales con el fin de conocer las tendencias y percepciones de esta área. Este barómetro se ha realizado a través de un cuestionario enviado a nuestra base de datos, contamos con las opiniones y percepciones de un total de 889 encuestados.

Conoce el sector Gran Consumo en profundidad (198 encuestas).



¿QUÉ OPINAS DEL MERCADO LABORAL PARA LOS PERFILES COMERCIALES?



ESTABLE 23,2%



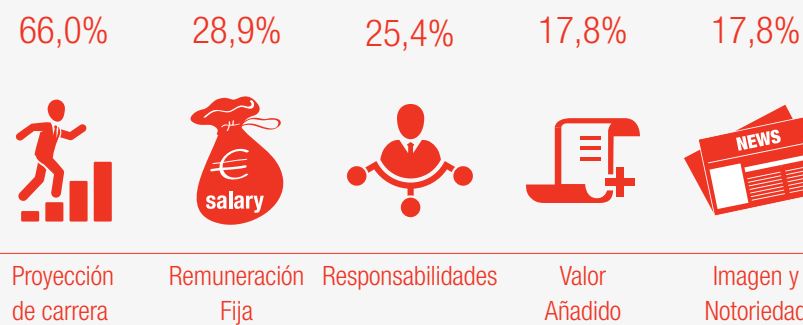
PERFIL COMERCIAL



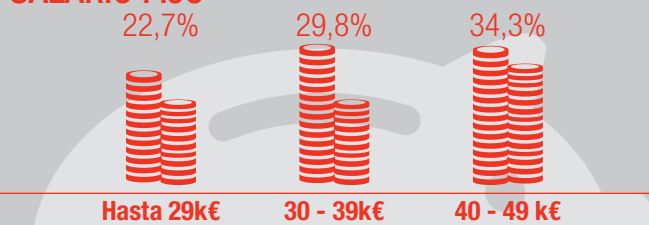
CUALIDADES DEL PERFIL COMERCIAL



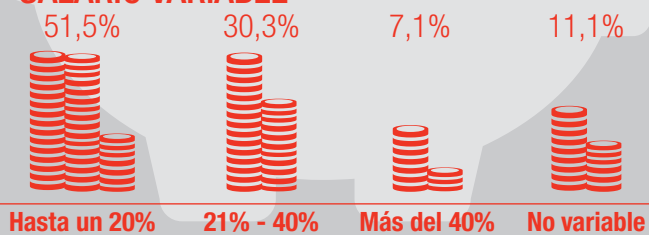
IMPORTANCIA PARA ACEPTAR UN EMPLEO



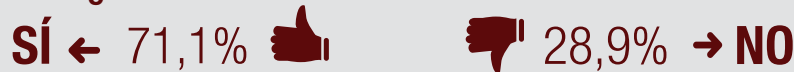
SALARIO FIJO



SALARIO VARIABLE



¿CONCILIAS PROFESIONAL Y PERSONALMENTE?



¿CAMBIARÍAS DE PROFESIÓN?



NO cambiaría de profesión

75,3%



¿HAS TENIDO ALGUNA EXPERIENCIA INTERNACIONAL PROFESIONAL?

SÍ 42,9%

¿DÓNDE?

FRANCIA	32,9%
ALEMANIA	29,4%
REINO UNIDO	27,1%

NO 57,1%

¿TE GUSTARÍA UNA EXPERIENCIA INTERNACIONAL?

SÍ 72,6% NO 27,4%

¿DÓNDE?

EEUU	56,1%
AMÉRICA DEL SUR	45,1%
REINO UNIDO	43,9%

¿Necesitas ampliar tu plantilla? Nosotros te ayudamos
[Clica aquí](#)

Envíanos tu cv actualizado
[Clica aquí](#)

Consulta más infografías del barómetro comercial por sector: