



ESTUDIO DE REMUNERACIÓN

INGENIEROS Y TÉCNICOS

2012

Page
Personnel

2097

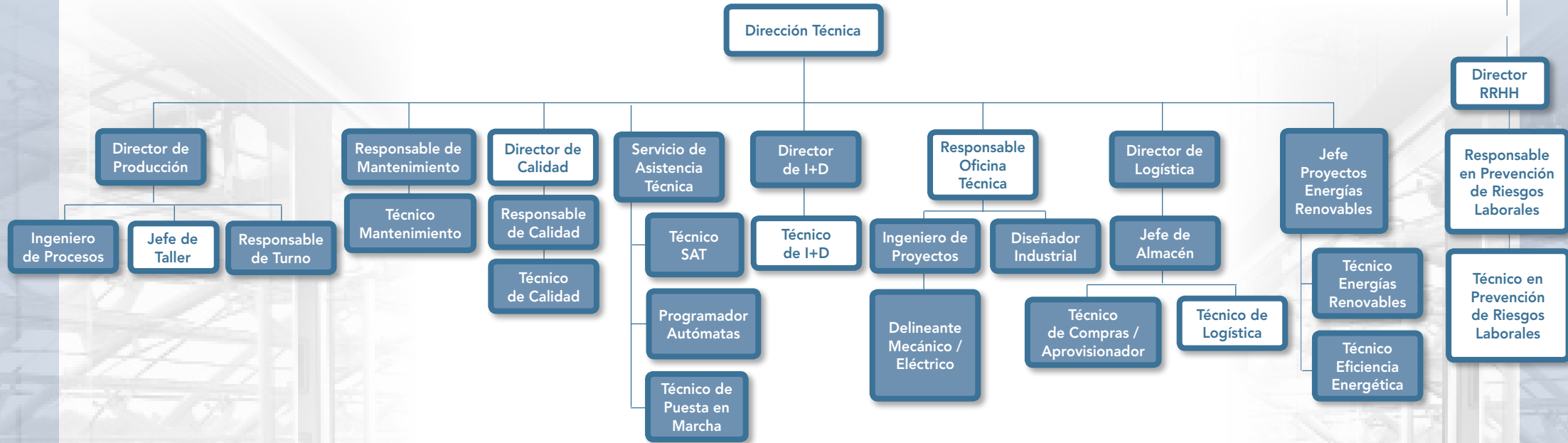
ENTREVISTAS A
PERFILES DE
INGENIERÍA EN 2011

INGENIEROS

	Pág.
ORGANIGRAMA	4
Técnico de Mantenimiento Electromecánico/ Eléctrico / Electrónico	6
Programador de Automatas	8
Responsable de Mantenimiento	10
Ingeniero de Procesos	12
Jefe de Taller / Producción	14
Técnico de I+D	16
Ingeniero de Proyectos / Presupuestos	18
Delineante Mecánico / Eléctrico	20
Diseñador Industrial	22
Técnico de Calidad	24
Responsable de Calidad	26
Técnico de Prevención en Riesgos Laborales	28
Responsable de Prevención en Riesgos Laborales	30
Técnico de Energías Renovables	32
OFICINAS	34

Page Personnel Ingenieros y Técnicos trabaja con los siguientes perfiles para proyectos temporales o indefinidos:

- **Oficina Técnica:**
Estudios, Presupuestos, Ofertas, I+D y Proyectos.
- **Procesos:**
Mantenimiento, Asistencia Técnica, Postventa, Calidad, Producción, Instalaciones y Montaje.



[Volver al índice](#)

TÉCNICO DE MANTENIMIENTO ELECTROMECAÁNICO/ELÉCTRICO/ELECTRÓNICO

DEPENDENCIA

En dependencia del Responsable de Mantenimiento.

RESPONSABILIDADES

- Mantenimiento y reparaciones de maquinaria industrial.
- Optimización de equipos.
- Realización de tareas de mantenimiento preventivo/correctivo.

PERFIL

- Formación Profesional Grado Medio o Superior o Ingeniería Técnica.
- Perfil básico de mantenimiento que normalmente procede de FP habiendo realizado alguna práctica.
- Es una posición técnica, casi siempre con horario de turnos rotativos.

EVOLUCIÓN

La evolución natural de esta posición es hacia puestos de Jefe de Equipo gestionando Operarios o a Jefe de Mantenimiento.

REMUNERACIÓN EN EUROS

Experiencia previa	Sin experiencia	0-2 años	2-4 años	+4 años	
ING. TCO. / SUP.	Min.	18.000	20.000	26.000	NS
	Máx.	20.000	26.000	33.000	
FP	Min.	16.000	18.000	22.000	+28.000
	Máx.	18.000	22.000	28.000	

*NS = No Significativo

PROGRAMADOR DE AUTÓMATAS

DEPENDENCIA

En dependencia del Director Técnico o Director de Producción.

RESPONSABILIDADES

- Mantenimiento de sistemas de automatismos de la empresa.
- Programación, pruebas y puesta en marcha de instalaciones con autómatas programables y PLC's.
- Puesta en marcha de sistemas de gestión en entornos industriales, llevando el proyecto informático del mismo.

PERFIL

- Formación Profesional Grado Superior o Ingeniero (Rama Electrónica/Electricidad/Automática).
- Puesto normalmente cubierto con candidatos procedentes de FP o con amplios conocimientos electrónicos/eléctricos.

EVOLUCIÓN

A menudo tienden a hacer Puesta en Marcha o ser Jefe de Proyectos de Automatización Industrial.

REMUNERACIÓN EN EUROS

Experiencia previa		Sin experiencia	0-2 años	2-4 años	+4 años
ING. TCO. / SUP.	Mín.	21.000	24.000	28.000	+ 35.000
	Máx.	24.000	28.000	35.000	
FP	Mín.	18.000	21.000	25.000	+30.000
	Máx.	21.000	25.000	30.000	

*NS = No Significativo

RESPONSABLE DE MANTENIMIENTO

DEPENDENCIA

En dependencia del Gerente o Director Técnico.

RESPONSABILIDADES

- Gestión de equipos: motivación, organización y mejora del rendimiento.
- Planificación del mantenimiento.
- Revisión del correcto funcionamiento de la maquinaria y realización de informes técnicos.
- Implantación, control y seguimiento de las mejoras aplicables al proceso productivo.
- Supervisión de trabajo de campo.

PERFIL

- Formación Profesional, Ingeniero / Ingeniero Técnico con amplia experiencia en mantenimiento y dotes de mando.
- Suele haber dos formas de acceder a este puesto, bien por trayectoria y progresión dentro del área de Mantenimiento Industrial o por ser una persona acostumbrada al manejo y gestión de equipos que accede directamente a una posición similar.

EVOLUCIÓN

A partir de esa posición no hay mucho margen de proyección, tal vez pueda derivar en Jefe de Fabricación / Producción.

REMUNERACIÓN EN EUROS

Experiencia previa		Sin experiencia	0-2 años	2-4 años	+4 años
ING. TCO. / SUP.	Mín.	NS	28.000	30.000	+36.000
	Máx.		30.000	36.000	
FP	Mín.	NS	25.000	28.000	+32.000
	Máx.		28.000	32.000	

*NS = No Significativo

INGENIERO DE PROCESOS

DEPENDENCIA

En dependencia del Director de Producción.

RESPONSABILIDADES

- Proponer acciones de Mejora Continua.
- Administrar los herramientas de los procesos asignados, asegurando su buen estado y la disponibilidad de sus recambios.
- Colaborar con las oficinas técnicas y otros departamentos de la empresa en la industrialización de nuevos proyectos o por transferencia de otras plantas.
- Participar en las auditorías programadas por la empresa, formando parte del equipo auditor o como parte auditada (Auditoría de Procesos, Calidad, Medio Ambiente, Prevención de Riesgos).

PERFIL

- Ingeniero Técnico o Industrial, Ingeniero de Organización Industrial.
- Perfiles con experiencia en el área de Producción, Fabricación o Calidad.
- Se requiere capacidad analítica para detectar no conformidades y proponer mejoras.

EVOLUCIÓN

Suelen ser profesionales con mucho potencial que crecen internamente en la compañía a puestos cada vez más estratégicos.

REMUNERACIÓN EN EUROS

Experiencia previa	Sin experiencia	0-2 años	2-4 años	+4 años	
ING. TCO. / SUP.	Mín.	22.000	24.000	28.000	+35.000
	Máx.	24.000	28.000	35.000	

[Volver al índice](#)

JEFE DE TALLER / PRODUCCIÓN

DEPENDENCIA

En dependencia del Director de Producción.

RESPONSABILIDADES

- Se encarga de la reparación y mantenimiento preventivo/correctivo/predictivo del taller, la gestión de los recursos y organización de los medios de la planta.
- Lidera y gestiona los equipos.

PERFIL

- Formación Profesional Grado Superior rama Mecánica o Ingeniería Técnica o Superior Mecánica.
- Suele provenir de áreas como Mantenimiento, Logística o Producción.

EVOLUCIÓN

La evolución normal del puesto es terminar como Gerente, Responsable o Director de Producción.

REMUNERACIÓN EN EUROS

Experiencia previa		Sin experiencia	0-2 años	2-4 años	+4 años
ING. TCO. / SUP.	Mín.	NS	25.000	28.000	+32.000
	Máx.		28.000	32.000	
FP	Mín.	NS	24.000	26.000	+30.000
	Máx.		26.000	30.000	

*NS = No Significativo

[Volver al índice](#)

TÉCNICO DE I+D

DEPENDENCIA

En dependencia del Director de I+D.

RESPONSABILIDADES

- Diseñar, evaluar la factibilidad, documentar e implementar nuevos productos en fábrica determinados por el Responsable de I+D a partir de un plan anual de desarrollo.
- Ejecución de las pruebas piloto y asistencia a las primeras fabricaciones.
- Seguimiento y alimentación del proceso de nuevos productos.

PERFIL

- Licenciado o Diplomado en CC Ambientales, CC Biológicas, CC Químicas, CC Físicas, Ingeniería Agrónoma/Forestal/Industrial/Química...
- Proviene del área de Investigación en posiciones de Laboratorio.

EVOLUCIÓN

El Técnico de I+D suele acabar como Ingeniero de Desarrollo, Director Técnico de I+D, Ingeniero de Proyectos de Investigación o Procesos.

REMUNERACIÓN EN EUROS

Experiencia previa		Sin experiencia	0-2 años	2-4 años	+4 años
ING. TCO. / SUP.	Mín.	18.000	22.000	24.000	27.000
	Máx.	22.000	24.000	27.000	32.000

[Volver al índice](#)

INGENIERO DE PROYECTOS / PRESUPUESTOS

DEPENDENCIA

En dependencia del Responsable de Oficina Técnica o Jefe de Proyectos.

RESPONSABILIDADES

- Gestión, desarrollo y producción de proyectos.
- Participar en las fases de puesta en servicio de los proyectos.
- Participar en la edición de la documentación técnica del proyecto.
- Coordinar los diferentes departamentos para el desarrollo de los proyectos asignados, los procesos de industrialización y puesta en servicio.
- Realizar el seguimiento de los objetivos de calidad, costes y plazos concernientes a su proyecto.
- Gestión, tramitación y resolución de las incidencias técnicas que se presenten a los clientes así como a los proveedores.

PERFIL

- Ingeniero Técnico o Ingeniero Superior, incluso Formación Profesional con mucha experiencia.

EVOLUCIÓN

La evolución de la posición puede ser muy diversa: Jefe / Gestor / Director de Proyectos, Ingeniero de Planificación o Desarrollo de Negocios. También, a largo plazo, puede derivar al área comercial, así como en puestos estratégicos de Gerencia o Dirección.

REMUNERACIÓN EN EUROS

Experiencia previa	Sin experiencia	0-2 años	2-4 años	+4 años	
ING. TCO. / SUP.	Mín.	18.000	24.000	30.000	+35.000
	Máx.	24.000	30.000	35.000	

[Volver al índice](#)

DELINEANTE MECÁNICO / ELÉCTRICO

DEPENDENCIA

En dependencia del Ingeniero de Proyectos.

RESPONSABILIDADES

- Despiezar conjuntos y desglosar las piezas y elementos que los componen.
- Realizar los listados y copias de planos necesarios, implantando los elementos necesarios.
- Realizar y actualizar la documentación de los proyectos.
- Diseñar piezas mecánicas/circuitos eléctricos a partir de diseños estandarizados o de proyectos equivalentes.
- Realización de listados de materiales del proyecto.
- Selección de materiales y componentes adecuados.

PERFIL

- Formación Profesional Grado Superior en Delineación o Ingeniería Técnica.

EVOLUCIÓN

La evolución de este perfil sería la ampliación de las competencias, partiendo del desarrollo gráfico, aportar soluciones a los nuevos diseños y calcular en los casos de mucha experiencia.

REMUNERACIÓN EN EUROS

Experiencia previa	Sin experiencia	0-2 años	2-4 años	+4 años	
ING. TCO. / SUP.	Mín.	20.000	22.000	25.000	+30.000
	Máx.	22.000	25.000	30.000	
FP	Mín.	16.000	18.000	24.000	28.000
	Máx.	18.000	24.000	28.000	30.000

DISEÑADOR INDUSTRIAL

DEPENDENCIA

En dependencia del Director de Producción.

RESPONSABILIDADES

- Diseño de soluciones técnicas para aplicación a la fabricación.
- Modelización de piezas.
- Materialización de planos.
- Revisión del proceso de fabricación.
- Estudio de viabilidad técnica.
- Elaboración de planos y simulaciones.
- Seguimiento de las soluciones aplicadas.

PERFIL

- Formación Profesional Grado Superior con experiencia relevante.
- Ingeniero Técnico en Diseño Industrial, Ingeniero Técnico/Superior Industrial (especialidad electrónica y mecánica).

EVOLUCIÓN

Evolución horizontal y vertical. Horizontal en torno a la especialización en los campos de diseño conceptual, fabricación y cálculo. Verticalmente, Jefe de Departamento Técnico, Director Técnico.

REMUNERACIÓN EN EUROS

Experiencia previa		Sin experiencia	0-2 años	2-4 años	+4 años
ING. TCO. / SUP.	Mín.	18.000	22.000	25.000	+30.000
	Máx.	22.000	25.000	30.000	
FP	Mín.	NS	NS	22.000	26.000
	Máx.			26.000	30.000

*NS = No Significativo

TÉCNICO DE CALIDAD

DEPENDENCIA

En dependencia del Responsable de Calidad.

RESPONSABILIDADES

- Control de Calidad en planta de producción; parámetros de control y puntos críticos del proceso productivo.
- Calibración y verificación de equipos de medición.
- Análisis en laboratorio de los parámetros de producto.
- Colaboración en el mantenimiento del sistema de análisis de peligros y puntos de control crítico.
- Participación en la certificación ISO.
- Preparar un informe semanal con los parámetros de calidad de las diferentes áreas de la empresa.

PERFIL

- Ingeniero Técnico/Superior Industrial, licenciados en Ciencias Químicas, Ingeniero Químico; complementa máster en Materia de Calidad.

EVOLUCIÓN

La evolución sólo se da para los que tengan formación como técnico superior como Responsable de Calidad.

REMUNERACIÓN EN EUROS

Experiencia previa		Sin experiencia	0-2 años	2-4 años	+4 años
ING. TCO. / SUP.	Mín.	20.000	22.000	26.000	+30.000
	Máx.	22.000	26.000	30.000	
LIC. / DIP.	Mín.	18.000	20.000	22.000	+26.000
	Máx.	20.000	22.000	26.000	

RESPONSABLE DE CALIDAD

DEPENDENCIA

En dependencia del Director de Calidad.

RESPONSABILIDADES

- Homologación de proveedores.
- Gestión del sistema de Calidad de acuerdo a la ISO.
- Seguimiento y validación de normativas y ensayos.
- Garantizar el cumplimiento de los estándares de producción.
- Inspección de suministros.

PERFIL

- Ingeniero Técnico/ Superior Industrial, licenciado en Ciencias Químicas, Ingeniero Químico. Valorable máster en Materia de Calidad.

EVOLUCIÓN

La evolución natural de la posición es hacia medio ambiente, calidad y prevención integrados (entre ellos Auditor de Calidad). Desde este puesto podría llegar a ser, además, responsable de todas la áreas.

REMUNERACIÓN EN EUROS

Experiencia previa		Sin experiencia	0-2 años	2-4 años	+4 años
LIC / ING. TCO. / SUP.	Mín.	NS	27.000	29.000	+35.000
	Máx.		29.000	35.000	

*NS = No significativo

[Volver al índice](#)

TÉCNICO DE PREVENCIÓN EN RIESGOS LABORALES

DEPENDENCIA

En dependencia del Responsable de Prevención de Riesgos Laborales.

RESPONSABILIDADES

- Detección de cualquier defecto en los dispositivos de seguridad de las máquinas e instrumentales.
- Colaborar con el resto de miembros del servicio de prevención en el cumplimiento del Plan de Prevención de Riesgos Laborales.
- Realizar las auditorías internas e inspecciones necesarias, para garantizar el buen funcionamiento del sistema de gestión del servicio de prevención.
- Elaboración de documentación sobre inspecciones (de maquinaria).
- Realización de evaluaciones de riesgos.
- Visitas técnicas programadas e informes sobre situación.
- Seguimiento de accidentes y análisis de los mismos.
- Impartir formación.

PERFIL

En función del grado:

- Técnico Básico (curso de 30 a 50 horas): no necesaria titulación, ejerce como delegado y nexo con servicio de prevención.
- Técnico Medio (curso de 300 horas): FP, Ingeniero Técnico / Superior, Licenciados / Diplomados.
- Técnico Superior (300 horas más una de las siguientes especialidades: Seguridad en el Trabajo, Higiene Industrial, Ergonomía y Psicosociología, Medicina del Trabajo).
- Ingeniero Técnico / Superior, Licenciado / Diplomado, para especialidad en Medicina del Trabajo. Sólo especialidades relativas a la medicina.

EVOLUCIÓN

La evolución sólo se da de Técnico Superior a Coordinador de Seguridad y Salud y Auditor en Prevención.

REMUNERACIÓN EN EUROS

Experiencia previa	Sin experiencia	0-2 años	2-4 años	+4 años	
ING. TCO. / SUP.	Mín.	18.000	21.000	24.000	28.000
	Máy.	21.000	24.000	28.000	32.000

[Volver al índice](#)

RESPONSABLE DE PREVENCIÓN EN RIESGOS LABORALES

DEPENDENCIA

En dependencia del Coordinador de Seguridad y Salud o Responsable de RRHH.

RESPONSABILIDADES

- Implementación del sistema de prevención de riesgos laborales.
- Gestión, aplicación y ejecución de la política de prevención de riesgos laborales del grupo.
- Asegurar la total implementación del sistema de gestión de la prevención a través de los informes y confección de instrucciones y garantizar su funcionamiento correcto.
- Coordinar un equipo formado por un Técnico de Prevención y el Servicio Médico de la compañía.

PERFIL

- Técnico Superior (300 horas más una de las siguientes especialidades: Seguridad en el Trabajo, Higiene Industrial, Ergonomía y Psicosociología, Medicina del Trabajo).
- Ingeniero Técnico / Superior, Licenciado / Diplomado, para especialidad en Medicina del Trabajo. Sólo especialidades relativas a la medicina.

EVOLUCIÓN

La evolución del puesto es a Coordinador de Seguridad y Salud y Auditor en Prevención, en el primer caso como responsable. En casos de medio ambiente, calidad y prevención integrados, podría llegar a ser responsable de todas las áreas.

REMUNERACIÓN EN EUROS

Experiencia previa		Sin experiencia	0-2 años	2-4 años	+4 años
ING. TCO. / SUP.	Mín.	NS	26.000	30.000	+33.000
	Máx.		30.000	33.000	

[Volver al índice](#)

TÉCNICO DE ENERGÍAS RENOVABLES

DEPENDENCIA

En dependencia del Responsable de Energías Renovables o Jefe de Proyecto de Energías Renovables.

RESPONSABILIDADES

- Análisis técnico de ofertas y posterior seguimiento.
- Coordinación del trabajo de campo con oficina técnica.
- Estudios de viabilidad.
- Trato con interlocutores de distinto nivel.
- Negociación con Administraciones Públicas / Ayuntamientos / Representantes.

PERFIL

- Ingeniero Técnico / Superior Industrial.

EVOLUCIÓN

La evolución se da en los FP de Instalación y Mantenimiento a Responsables de Grupo.

REMUNERACIÓN EN EUROS

Experiencia previa		Sin experiencia	0-2 años	2-4 años	+4 años
ING. TCO. / SUP.	Mín.	18.000	22.000	26.000	+30.000
	Máx.	22.000	26.000	30.000	

OFICINAS EN ESPAÑA:

MADRID

Paseo de la Castellana 60
28046 Madrid
Telf.: 91 131 81 81

BARCELONA

Ronda Sant Pere 5
08010 Barcelona
Telf.: 93 545 48 00

VALENCIA

Avda. Cortes Valencianas 39
46015 Valencia
Telf.: 96 045 22 00

SEVILLA

Paseo de las Delicias 1
41001 Sevilla
Telf.: 95 497 89 10

BILBAO

C/ Gran Vía 40
48009 Bilbao
Telf.: 94 425 05 90

Page Personnel

Asistentes & Secretarias • Banca • Comercial
Contabilidad & Finanzas • Healthcare • Ingenieros y Técnicos
Marketing • Administración de Ventas, Compras & Logística
Recursos Humanos • Retail • Seguros • Tax & Legal
Servicios de Atención al Cliente • Tecnología
Digital & eCommerce

www.pagepersonnel.es