



ESTUDIO DE REMUNERACIÓN

ADMINISTRACIÓN DE VENTAS, COMPRAS & LOGÍSTICA

2012

Page
Personnel

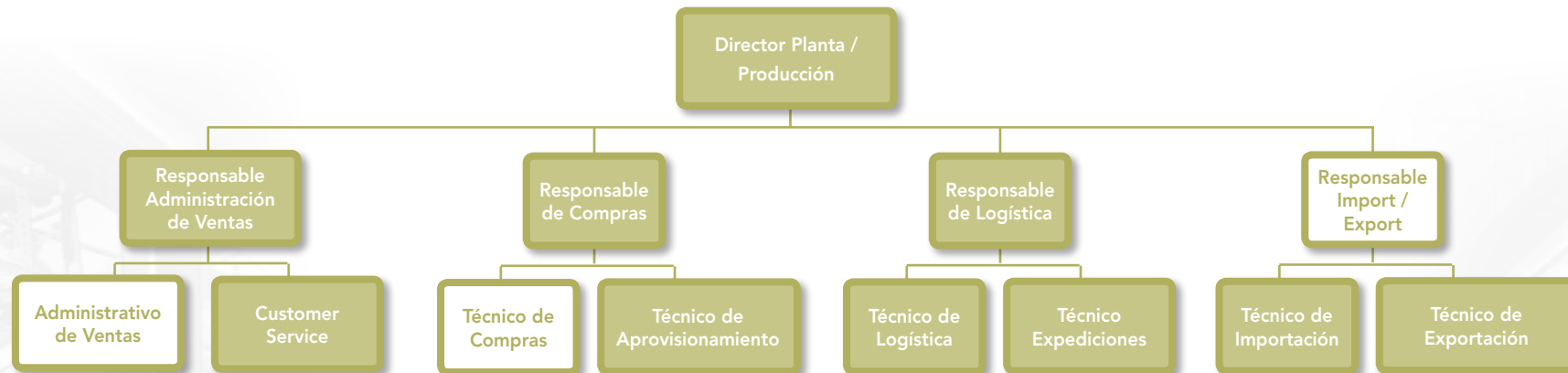
2775

ENTREVISTAS REALIZADAS A PERFILES
DE ADMINISTRACIÓN DE VENTAS,
COMPRAS & LOGÍSTICA EN 2011

	pág.
ORGANIGRAMA	4
Técnico de Investigación de Mercados	6
Administrativo de Ventas / Customer Service	8
Administrativo de Aprovisionamiento	10
Técnico de Logística	12
Responsable Administración de Ventas	14
Responsable Importación / Exportación	16
Técnico de Compras	18
Técnico de Importación / Exportación	20
Técnico de Expediciones	22
Técnico de Aduanas (o Agente de Aduanas)	24
Responsable de Logística	26
OFICINAS	28

Page Personnel Administración de Ventas, Compras y Logística está especializada en la selección temporal o indefinida de profesionales vinculados con la distribución, compra y aprovisionamiento de productos, tanto para empresas industriales, de servicios o de gran consumo, como para compañías especializadas en las áreas logísticas, de transporte o empresas aduaneras.

Nuestro campo de actuación cubre todos los profesionales que interactúan desde la recepción del pedido hasta la entrega del mismo en casa del cliente, pasando por aquellos que están en contacto con los clientes atendiendo incidencias y resolviéndolas estando en contacto a diario con el departamento de logística interno y/o con las empresas de transporte o aduaneras. Cubre pues, todos los canales logísticos habituales, a nivel nacional o internacional.



TÉCNICO DE INVESTIGACIÓN DE MERCADOS

DEPENDENCIA

En dependencia del Director de Estudios de Mercado o Responsable de Marketing.

RESPONSABILIDADES

- Colaborar con el Director de Estudios de Mercado en la estrategia de análisis y estudios del mercado y/o del consumidor/comprador de los productos de la compañía.
- Realización de los proyectos de estudios cualitativos y/o cuantitativos periódicos (tracking) como ad-hoc.
- Detección en las variables críticas de análisis (la muestra objetivo) y determinación del cuestionario o las acciones a practicar.
- Mantener el contacto con agencia o instituto de investigación de mercados.
- Recopilar información, analizar y presentar los resultados de los estudios, así como preveer y marcar acciones a llevar a cabo.
- Coordinar y cumplir los objetivos cualitativos y cuantitativos asignados.

PERFIL

- ITM, diplomatura en Empresariales, licenciatura en ADE (o titulación equivalente) o titulado superior en Estadística.
- Dominio de programas estadísticos, como SPSS.
- Experiencia mínima de 2 a 4 años en agencia de investigación de mercado.

EVOLUCIÓN

Cada vez en los departamentos es habitual encontrarse un área interna que se dedique específicamente a los estudios de mercado.

La evolución natural de esta posición puede ser consolidarse de forma natural hacia la dirección del departamento o de una agencia.

REMUNERACIÓN EN EUROS

Experiencia previa	0-3 años	3-6 años	+6 años	
DIP. / LIC.	Mín.	18.000	24.000	NS
	Máx.	25.000	30.000	NS

*NS = No significativo

ADMINISTRATIVO DE VENTAS / CUSTOMER SERVICE

DEPENDENCIA

En dependencia del Director Comercial.

RESPONSABILIDADES

- Atención telefónica a los clientes.
- Introducción y gestión de los pedidos.
- Supervisar el circuito de los pedidos desde la salida hasta la entrega de la mercancía.
- Resolución de las incidencias acontecidas durante todo el proceso.

PERFIL

- Ciclo Formativo de Grado Superior, diplomatura en Ciencias Empresariales.

EVOLUCIÓN

Es un perfil junior que puede o no aportar experiencia previa en posición de similar relevancia y/o prácticas.

La formación, los idiomas y los conocimientos de un ERP'S como SAP, pueden condicionar su evolución y salario. El siguiente paso de este perfil sería Responsable Administración de Ventas.

REMUNERACIÓN EN EUROS

Experiencia previa	0-3 años	3-6 años	+6 años	
FP. / DIP.	Mín.	15.000	18.000	23.000
	Máx.	20.000	24.000	28.000

ADMINISTRATIVO DE APROVISIONAMIENTO

DEPENDENCIA

En dependencia del Responsable de Compras.

RESPONSABILIDADES

- Contacto diario con los proveedores nacionales e internacionales.
- Seguimiento de los pedidos.
- Introducción de las órdenes de compra.
- Gestión de las incidencias acontecidas durante todo el proceso.
- Verificación de las facturas.
- Contacto con el departamento de Planificación/Producción.

PERFIL

- Ciclo Formativo de Grado Superior o Ciencias Empresariales.
- Indispensable nivel de inglés alto o de otros idiomas.
- Indispensable que esté habituado a trabajar con ERP's.

EVOLUCIÓN

Es un perfil junior que puede o no aportar experiencia previa en posición similar y/o prácticas en Departamento de Compras.

La evolución natural de esta posición puede ser tanto consolidarse en esta área como perfil de soporte en el departamento, así como hacia una posición de técnico de compras. Esta evolución será más o menos rápida, y con mayores posibilidades en función de la formación del candidato y de su capacidad de negociación.

REMUNERACIÓN EN EUROS

Experiencia previa	0-3 años	3-6 años	+6 años	
FP./ DIP.	Mín.	18.000	22.000	24.000
	Máx.	24.000	27.000	35.000

TÉCNICO DE LOGÍSTICA

DEPENDENCIA

En dependencia del Jefe de Logística o Responsable de Operaciones.

RESPONSABILIDADES

- Análisis, definición e implementación de estrategias necesarias para la resolución de todas las incidencias que se produzcan en el departamento.
- Contacto y negociación con los transitarios.
- Control del flujo de entradas y salidas de mercancías en almacén.
- Control y análisis de stock.

PERFIL

- Diplomado en Ciencias Empresariales, Licenciado en Administración y Dirección de Empresas, Económicas (o titulación equivalente) con especialización en Comercio Exterior o Logística.
- Muy valorable nivel alto de inglés o de otros idiomas.
- Experiencia previa como Asistente de Logística.
- Conocimiento de idiomas, el dominio de sistemas de gestión y ERP's (como SAP, AS400, Oracle), permiten una mayor consolidación en estas posiciones y son indispensables para un desarrollo profesional futuro.

EVOLUCIÓN

La posición de Técnico de Logística, es una posición de cierta responsabilidad y que tiene como evolución natural ser Jefe de Logística. En función del tamaño de la empresa donde haya desempeñado esta función puede evolucionar de manera más rápida.

REMUNERACIÓN EN EUROS

Experiencia previa	0-3 años	3-6 años	+6 años	
DIP. / LIC.	Mín.	20.000	22.000	25.000
	Máx.	24.000	28.000	33.000

[Volver al índice](#)

RESPONSABLE ADMINISTRACIÓN DE VENTAS

DEPENDENCIA

En dependencia del Director Comercial.

RESPONSABILIDADES

- Seguimiento y control de las condiciones comerciales, promociones y precios acordados con los clientes.
- Elaborar reportes mensuales.
- Garantizar la implementación de las políticas y procedimientos administrativos propios del departamento.
- Dar apoyo a la fuerza de ventas con tal de responder a las necesidades de los clientes.
- Solucionar los problemas derivados de las divergencias entre las condiciones estipuladas en los contratos firmados con clientes y las acciones reales de los mismos.

PERFIL

- Diplomatura en Ciencias Empresariales, licenciatura en Administración de Dirección de Empresas.
- Indispensable nivel de inglés alto cuando se trata con mercados a nivel internacional.
- Debe tener conocimientos de ERP's.
- Experiencia previa como Administrativo de Ventas.
- La formación, la capacidad en la resolución de incidencias, y la gestión a través de herramientas informáticas son indispensables para su evolución.

EVOLUCIÓN

Este perfil puede evolucionar a una función de Supply Chain o a Jefe de Área.

REMUNERACIÓN EN EUROS

Experiencia previa	0-3 años	3-6 años	+6 años	
FP. / DIP.	Mín.	24.000	28.000	35.000
	Máx.	30.000	40.000	45.000

[Volver al índice](#)

RESPONSABLE IMPORTACIÓN / EXPORTACIÓN

DEPENDENCIA

En dependencia del Director Administrativo – Financiero o Director Comercial (según la estructura de la compañía).

RESPONSABILIDADES

Gestión de las cuentas internacionales de la compañía. Supervisión del equipo de personas que integra el departamento de import - export, asegurándose de su correcto funcionamiento en:

- Coordinar las entradas y salidas de mercancías.
- Recepción de los pedidos y seguimiento de los mismos.
- Trámite de la documentación necesaria para la Importación/Exportación de las mercancías (incoterms, créditos documentarios,...).
- Deberá gestionar y supervisar la documentación aduanera.
- Mantener estrecha relación con el Departamento de Logística.

PERFIL

- Diplomatura en Ciencias Empresariales, licenciatura en ADE y máster/postgrado en Comercio Internacional.
- Indispensable nivel alto de inglés, valorándose muy positivamente segundos y terceros idiomas (en función de los mercados en los que se opere, idiomas como francés o alemán pueden ser un requisito imprescindible).
- Experiencia previa como Técnico de Importación/Exportación, normalmente en otra compañía.
- La formación, los idiomas y la capacidad en la gestión de equipos que pueda aportar el candidato, son indispensables para su evolución.

EVOLUCIÓN

La evolución del Responsable de Importación / Exportación es hacia Direcciones dentro del campo de Supply Chain.

REMUNERACIÓN EN EUROS

Experiencia previa	0-3 años	3-6 años	+6 años	
FP. / DIP.	Mín.	27.000	30.000	40.000
	Máx.	35.000	45.000	60.000

[Volver al índice](#)

TÉCNICO DE COMPRAS

DEPENDENCIA

En dependencia del Director de Compras o Comprador.

RESPONSABILIDADES

- Búsqueda de nuevos proveedores y/o productos, así como la ampliación de la cartera de los mismos.
- Negociación de precios y/o plazos de entrega y/o cantidades.
- Coordinar las compras y órdenes de las mismas.
- Supervisión de las incidencias.
- Control y análisis del stock.
- Contacto con los departamentos de Planificación, Producción y Logística.

PERFIL

- Diplomatura en Ciencias Empresariales, licenciatura en Administración y Dirección de Empresas, Económicas (o titulación equivalente).
- Indispensable nivel de inglés alto o de otros idiomas.
- Indispensable que esté habituado a trabajar con ERP's.
- Experiencia previa como Administrativo de Compras o Aprovisionamiento.

EVOLUCIÓN

La posición de Técnico de Compras suele ser una posición que permite una mayor diversidad en su evolución, aunque habitualmente la evolución natural lleva a obtener mayores responsabilidades dentro del departamento o en una nueva empresa como Comprador.

REMUNERACIÓN EN EUROS

Experiencia previa	0-3 años	3-6 años	+6 años	
DIP. / LIC.	Mín.	20.000	24.000	27.000
	Máx.	27.000	35.000	40.000

[Volver al índice](#)

TÉCNICO DE IMPORTACIÓN / EXPORTACIÓN

DEPENDENCIA

En dependencia del Responsable Departamento Importación / Exportación.

RESPONSABILIDADES

- Coordinar las entradas y salidas de mercancías.
- Recepción de los pedidos y seguimiento de los mismos.
- Trámite de la documentación necesaria para la Importación/Exportación de las mercancías (incoterms, créditos documentarios,...).
- Deberá gestionar y supervisar la documentación aduanera.

PERFIL

- Ciclo Formativo de Grado Superior, diplomatura en Comercio Internacional o Ciencias Empresariales.
- Es indispensable nivel de inglés para todos los puestos. El francés u otros idiomas serán un plus.
- Experiencia previa como Administrativo de Ventas Internacionales o incluso como Customer Service en otra compañía.
- La formación y los idiomas que pueda aportar el candidato, van a condicionar su evolución.

EVOLUCIÓN

La evolución más clara de este perfil es hacia la figura de Responsable de Importación / Exportación.

REMUNERACIÓN EN EUROS

Experiencia previa	0-3 años	3-6 años	+6 años	
DIP. / LIC.	Mín.	18.000	24.000	27.000
	Máx.	24.000	33.000	36.000

TÉCNICO DE EXPEDICIONES

DEPENDENCIA

En dependencia del Responsable de Expediciones o Responsable de Logística.

RESPONSABILIDADES

- Atención telefónica a los clientes internos.
- Introducción y gestión de los pedidos en el sistema.
- Gestión de las incidencias acontecidas en el proceso.
- Introducción de albaranes.
- Coordinación de salidas de material y comunicación continua con transportistas.

PERFIL

- Ciclo formativo de grado superior, diplomatura en Ciencias Empresariales. Muy valorable formación específica en Logística.
- Es un perfil junior que puede o no aportar experiencia previa en posición de similar relevancia y/o prácticas.

EVOLUCIÓN

La formación, los idiomas y los conocimientos de un ERP'S como SAP, pueden condicionar su evolución y salario hacia posiciones específicas en el área logística y/o operaciones.

REMUNERACIÓN EN EUROS

Experiencia previa	0-3 años	3-6 años	+6 años	
FP. / DIP.	Mín.	17.000	20.000	24.000
	Máx.	21.000	25.000	28.000

[Volver al índice](#)

TÉCNICO DE ADUANA (AGENTE DE ADUANAS)

DEPENDENCIA

En dependencia del Responsable del Departamento de Importación/Exportación.

RESPONSABILIDADES

- Conocer perfectamente la legislación de aduanas.
- Se ocupa de formalidades administrativas (declaración y liquidación de aduanas, facturación).
- Es el intermediario entre las aduanas y el cliente. Puede trabajar para una empresa, un transportista o una oficina de comisionistas en aduana.
- Establecer los formularios administrativos reglamentarios necesarios para la exportación, importación o el tránsito de mercancías, a partir de los documentos entregados por el cliente (facturas, declaraciones, modo de venta, origen de mercancías).
- Firmar, en representación directa o indirecta, los documentos que entrega a la aduana. Requiere, por ello, desplazamientos.
- Gestionar los expedientes con puntos litigiosos.
- Se encarga asimismo de la aplicación de otras leyes y reglamentos relativos a esas operaciones.

PERFIL

- Ciclo Formativo de Grado Superior o diplomatura en Comercio Internacional.
- Es indispensable un nivel de inglés alto. Otros idiomas serán un plus.

EVOLUCIÓN

La evolución de esta posición es hacia Responsable de Aduanas con una gestión de equipo o dentro de un Departamento de Importación - Exportación.

REMUNERACIÓN EN EUROS

Experiencia previa		0-3 años	3-6 años	+6 años
FP. / DIP.	Mín.	20.000	22.000	NS
	Máx.	24.000	30.000	NS

*NS = No significativo

RESPONSABLE DE LOGÍSTICA

DEPENDENCIA

En dependencia del Responsable de Explotación, Director de Planta o Director Logístico.

RESPONSABILIDADES

- Define la política de transporte de la compañía entre las sedes de producción y/o de almacenaje y los clientes.
- Organiza las relaciones con los transportistas, modifica y negocia los contratos.
- Supervisa la organización de los flujos internos de las fábricas.
- Gestiona y optimiza los stocks.
- Trabaja en estrecha colaboración con el departamento de compras y aprovisionamiento.
- Se encarga de la organización y la gestión de las plataformas logísticas o de distribución.

PERFIL

- Formación universitaria superior complementada por un tercer ciclo en Logística (ICIL).
- Es indispensable un nivel de inglés alto. Otros idiomas serán un plus.
- Habitualmente aporta una experiencia previa en producción o en una función logística.

EVOLUCIÓN

Su evolución puede ser como Director Industrial o de Operaciones. Se puede igualmente orientar hacia la parte comercial (Responsable de Administración de Ventas) o hacia la de Producción ya que su puesto se sitúa entre estas áreas de trabajo.

REMUNERACIÓN EN EUROS

Experiencia previa	0-3 años	3-6 años	+6 años
LIC. / MÁSTER	Mín.	NS	30.000
	Máx.	NS	40.000
			+ 45.000

*NS = No significativo

OFICINAS EN ESPAÑA:

MADRID

Paseo de la Castellana 60
28046 Madrid
Telf.: 91 131 81 81

BARCELONA

Ronda Sant Pere 5
08010 Barcelona
Telf.: 93 545 48 00

VALENCIA

Avda. Cortes Valencianas 39
46015 Valencia
Telf.: 96 045 22 00

SEVILLA

Paseo de las Delicias 1
41001 Sevilla
Telf.: 95 497 89 10

BILBAO

C/ Gran Vía 40
48009 Bilbao
Telf.: 94 425 05 90

Page Personnel

Asistentes & Secretarias • Banca • Comercial
Contabilidad & Finanzas • Healthcare • Ingenieros y Técnicos
Marketing • Administración de Ventas, Compras & Logística
Recursos Humanos • Retail • Seguros • Tax & Legal
Servicios de Atención al Cliente • Tecnología
Digital & eCommerce

www.pagepersonnel.es

[Volver al índice](#)