



ESTUDIO DE REMUNERACIÓN

BANCA

2012

Page
Personnel

1033

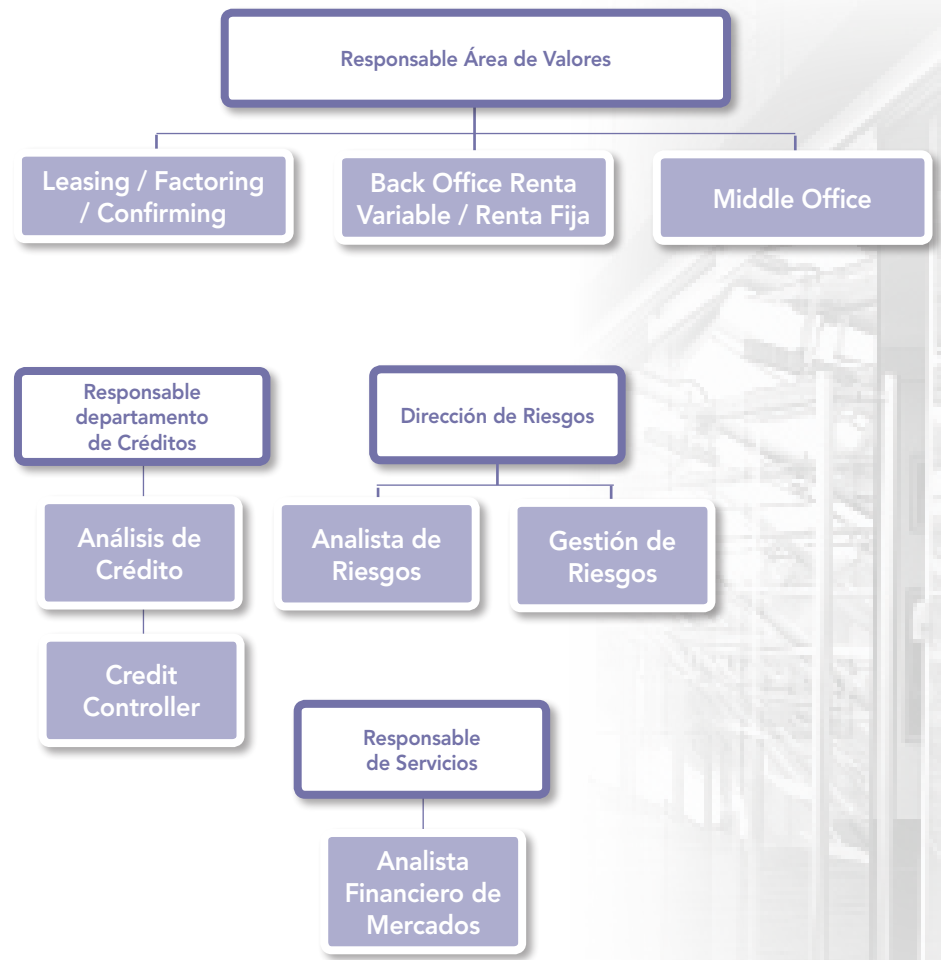
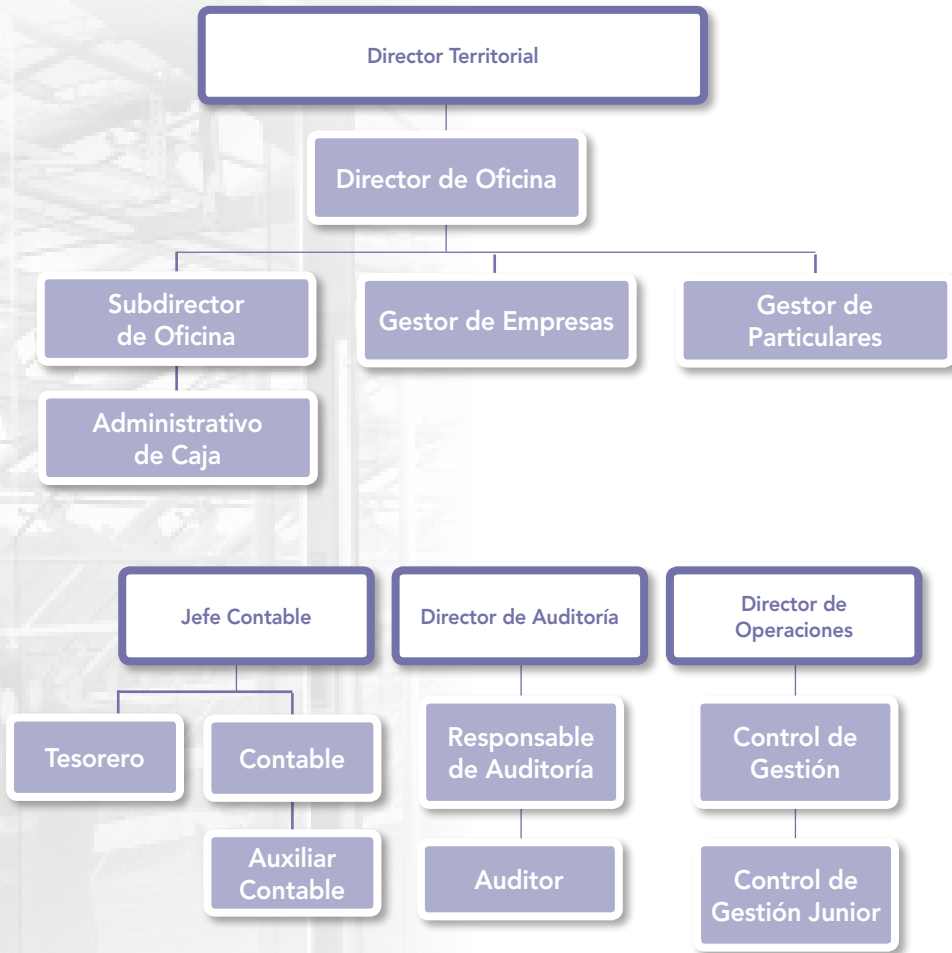
ENTREVISTAS REALIZADAS A
PERFILES BANCARIOS EN 2011

	Pág.
ORGANIGRAMA	4
Administrativo de Caja	6
Gestor de Particulares	8
Gestor de Empresas	10
Subdirector de Oficina	12
Contable	14
Auditoría	16
Control de Gestión	18
Leasing / Factoring / Confirming	20
Analista de Créditos	22
Analista de Riesgos	24
Gestión de Riesgos	26
Analista Financiero de Mercados	28
Back Office Renta Variable / Renta Fija	30
Middle Office	32
OFICINAS	34

Creada en 2001, **Page Personnel Banca** está especializada en el reclutamiento temporal y selección de candidatos cualificados cuya trayectoria se desarrolla dentro del sector bancario.

Enfocados a la selección de mandos intermedios así como de todos los equipos operativos y de soporte de la actividad bancaria, nuestras principales áreas de actuación, son las siguientes:

- Banca Minorista: red de sucursales, e-banking, banca telefónica, banca de particulares y de PYMES.
- Banca Mayorista: servicios centrales, banca corporativa, banca de empresas y banca institucional.
- Establecimientos financieros y de crédito: productos especializados (renting, leasing, factoring...)
- Banca de Inversión: tesorería y mercados de capitales y valores.
- Mercados financieros y gestión de activos: sociedades de valores y bolsa, gestoras de fondos, sociedades depositarias...
- Banca privada y gestión de patrimonios.



ADMINISTRATIVO DE CAJA

DEPENDENCIA

En dependencia del Director / Subdirector de la Oficina.

RESPONSABILIDADES

- Front-caja: Atención al cliente en todo tipo de operaciones (tanto de activo como de pasivo): cobros y pagos varios, control de tesorería y caja, domiciliación de recibos, cheques y pagarés, impuestos, apertura de cuentas y de tarjetas de crédito...
- Gestión administrativa de los medios de pago: cheques y pagarés, letras y recibos al cobro, tarjetas de crédito, transferencias, descuento de efectos y devoluciones. Control de cuentas bancarias.

PERFIL

- Diplomatura en Empresariales / Licenciatura en ADE (o titulación equivalente).
- No se requiere experiencia previa.

EVOLUCIÓN

Primer escalón de la banca retail. Tradicionalmente ocupan la posición dos tipos de candidatos: junior con proyección, que con el tiempo irán escalando posiciones dentro de la entidad, o personas con perfil administrativo que desarrollarán este trabajo muchos años.

REMUNERACIÓN EN EUROS

Experiencia previa		0-2 años	2-6 años
DIP. / LIC.	Mín.	15.000	18.000
	Máx.	18.000	28.000

GESTOR DE PARTICULARES

DEPENDENCIA

En dependencia del Director de la Oficina.

RESPONSABILIDADES

- Gestión y captación de cartera de clientes.
- Venta y asesoramiento de productos financieros.
- Gestión de la actividad comercial y de la agenda correspondiente.
- Otras tareas administrativas propias del puesto.

PERFIL

- Titulación superior en ADE / Empresariales / Económicas o similar.
- Puesto con alto componente comercial y de captación, es una posición que se requiere en todas las entidades financieras, ya sean cajas o bancos.

EVOLUCIÓN

Puede evolucionar del puesto de Administrativo de Caja, su siguiente paso es a Gestor de Empresas o Banca Privada.

REMUNERACIÓN EN EUROS

Experiencia previa	0-3 años	3-6 años	
DIP. / LIC.	Mín.	22.000	30.000
	Máx.	30.000	40.000

GESTOR DE EMPRESAS

DEPENDENCIA

En dependencia del Director de la Oficina o del Director Territorial.

RESPONSABILIDADES

- Gestión y captación de empresas clientes.
- Venta y asesoramiento de productos financieros.
- Seguimiento y control sobre la evolución del mercado.
- Establecimiento de planes de actuación para impulsar y consolidar el negocio de su cartera.
- Análisis inicial de riesgo.
- Análisis de la actividad comercial y de la agenda correspondiente.

PERFIL

- Titulación superior en ADE / Empresariales / Económicas o similar.
- Puesto con alto componente comercial y de captación, combinado con una parte técnica altamente desarrollada. Debe ser analítico y poseer conocimientos de los estados contables y financieros de las empresas.

EVOLUCIÓN

Es el paso natural que puede darse desde la posición de gestión de particulares o bien desde otros puestos relacionados con el análisis de balances. El siguiente paso es hacia Director de Oficina.

REMUNERACIÓN EN EUROS

Experiencia previa	0-3 años	3-6 años	
DIP. / LIC.	Mín.	24.000	35.000
	Máx.	38.000	

SUBDIRECTOR DE OFICINA

DEPENDENCIA

En dependencia del Director de la Oficina.

RESPONSABILIDADES

- Colaborar en la actividad comercial de la oficina.
- Gestión de la cartera de clientes.
- Control de las partidas de la oficina.
- Elaboración de las propuestas de riesgo.
- Formar parte del comité de riesgo de la oficina (en algunos casos).
- Responsable de los procesos de caja.

PERFIL

- Titulación Superior en ADE / Empresariales / Económicas o similar.

EVOLUCIÓN

Puesto con un componente administrativo importante. El Subdirector se queda al cargo de la oficina cuando el Director no se encuentra en ella, por lo que asume una alta responsabilidad en cuanto a la gestión de equipo humano y con clientes. Puede venir de cajero o de las posiciones comerciales de la oficina.

REMUNERACIÓN EN EUROS

Experiencia previa		0-3 años	3-6 años
DIP. / LIC.	Mín.	27.000	35.000
	Máx.	34.000	48.000

[Volver al índice](#)

CONTABLE

DEPENDENCIA

En dependencia del Jefe Contable.

RESPONSABILIDADES

- Elaboración de los asientos contables.
- Control y cierre diario de la contabilidad.
- Elaboración de los estados mensuales al Banco de España.
- Elaboración de impuestos y presentación de los mismos.
- Relación con los auditores externos, conciliaciones bancarias, facturación y tesorería.

PERFIL

- Titulación superior en ADE / Empresariales / Económicas o similar.
- Puesto con al menos un año de experiencia en contabilidad de entidades financieras, sociedades de valores y/o gestora de fondos. Requiere de conocimientos específicos relativo a la normativa que marca el Banco de España y la C.N.M.V.

EVOLUCIÓN

La evolución de esta posición es hacia Jefe Contable.

REMUNERACIÓN EN EUROS

Experiencia previa		0-3 años	3-6 años
DIP. / LIC.	Mín.	24.000	30.000
	Máx.	33.000	45.000

[Volver al índice](#)

AUDITORÍA

DEPENDENCIA

En dependencia del Director de Auditoría o Responsable de Departamento Financiero.

RESPONSABILIDADES

- Planificación de auditorías.
- Gestión tanto de los recursos humanos como de los plazos necesarios para su ejecución.
- Evaluación del trabajo a realizar y ejecución del mismo. Control de estados financieros.
- Elaboración de Cuentas anuales individuales y consolidadas, creación de informes para su reporte a la sociedad matriz.

PERFIL

- Titulación superior en ADE / Empresariales / Económicas o similar.
- Perfil que adquiere cada vez más importancia en el sector financiero debido a las diferentes normativas aplicables al área. Se trata de un perfil financiero/contable con alto componente técnico.

EVOLUCIÓN

El Auditor puede evolucionar a Jefe de Equipo de Auditoría o a Controller.

REMUNERACIÓN EN EUROS

Experiencia previa		0-3 años	3-6 años
DIP. / LIC.	Mín.	24.000	37.000
	Máx.	36.000	55.000

CONTROL DE GESTIÓN

DEPENDENCIA

En dependencia del Director de Operaciones.

RESPONSABILIDADES

- Responsable de las políticas de inversión.
- Reporting interno y externo.
- Coordinación de auditorías.
- Seguimiento financiero de la actividad. Análisis de las desviaciones presupuestarias.
- Seguimiento de objetivos y de la cuota de mercado.

PERFIL

- Titulación superior en ADE / Empresariales / Económicas o similar.
- Se trata de perfiles que deben combinar la orientación al cliente interno, capacidades analíticas y tener alto grado de proactividad para proponer mejoras en los diferentes procesos de una entidad financiera.

EVOLUCIÓN

La evolución del Control de Gestión es hacia Director de Reporting, o bien a Auditor Interno.

REMUNERACIÓN EN EUROS

Experiencia previa		0-3 años	3-6 años
DIP. / LIC.	Mín.	28.000	35.000
	Máx.	35.000	60.000

LEASING / FACTORING / CONFIRMING

DEPENDENCIA

En dependencia del Responsable del Área.

RESPONSABILIDADES

- Gestión del desarrollo del Leasing y otros productos bancarios (Factoring Exportación / Confirming / Renting).
- Requisitos legales y financieros: alternativas (Establecimiento Financiero Crédito/ Dpto. Banco).
- Gestión contable y administrativa.
- Aplicaciones informáticas y sistemas de gestión.
- Análisis de rentabilidades, configuración de una contabilidad analítica.

PERFIL

- Diplomatura en Empresariales / Licenciatura en ADE (o equivalente).
- Sobre todo se valora la formación técnica del candidato y las capacidades analíticas y cognitivas.

EVOLUCIÓN

Las posiciones de Leasing / Factoring / Confirming evolucionan hacia posiciones de Analistas.

REMUNERACIÓN EN EUROS

Experiencia previa		0-3 años	3-6 años
DIP. / LIC.	Mín.	18.000	30.000
	Máx.	30.000	55.000

ANALISTA DE CRÉDITOS

DEPENDENCIA

En dependencia del Responsable del Departamento de Créditos.

RESPONSABILIDADES

- Estudio y análisis de riesgos en operaciones de activo de financiación a particulares, clientes reales o potenciales de la oficina (hipotecas y préstamos personales).
- Estudio de riesgo crediticio en planteamientos de financiación y proyectos de inversión a empresas (análisis sectorial y de mercado, viabilidad del proyecto, análisis económico y financiero, valoración de empresas, cuentas de crédito, líneas de descuento, leasing, préstamos y renting...).

PERFIL

- Diplomatura / Licenciatura en Empresariales, Estadística, Matemáticas, Económicas o similar. Se valora conocimientos de SAS y/o SPSS así como conocimientos avanzados en técnicas de modelización estadística.
- Personas analíticas y con gran capacidad de síntesis. Imprescindible tener conocimientos avanzados de herramientas y sistemas informáticos.

EVOLUCIÓN

El Analista de Créditos puede promocionar a la posición de Credit Manager.

REMUNERACIÓN EN EUROS

Experiencia previa	0-3 años	3-6 años	
DIP. / LIC.	Mín.	20.000	30.000
	Máx.	35.000	45.000

ANALISTA DE RIESGOS

DEPENDENCIA

En dependencia de la Dirección de Riesgos y del Comité de Riesgos.

RESPONSABILIDADES

- Estudio y análisis de riesgos en operaciones de activo de financiación a particulares clientes reales, o potenciales de la oficina (hipotecas y préstamos personales).
- Estudio de riesgo crediticio en planteamientos de financiación y proyectos de inversión a empresas (análisis sectorial y de mercado, viabilidad del proyecto, análisis económico y financiero, valoración de empresas, cuentas de crédito, líneas de descuento, leasing, préstamos y renting...).

PERFIL

- Titulación Superior en ADE / Empresariales / Económicas o similar.
- Puesto con alto componente analítico y que cobra especial importancia dentro del sector financiero. Se trata de una posición con alto grado de especialización en función del producto financiero a analizar y del tipo de cliente.

EVOLUCIÓN

Esta posición evoluciona a Gestor de Riesgos.

REMUNERACIÓN EN EUROS

Experiencia previa	0-3 años	3-6 años	
DIP. / LIC.	Mín.	22.000	36.000
	Máx.	35.000	45.000

GESTIÓN DE RIESGOS

DEPENDENCIA

En dependencia del Director de Riesgos.

RESPONSABILIDADES

- Análisis de la información financiera de clientes potenciales e históricos, estudio de riesgos y asignación de créditos para dar soporte a la estrategia comercial.
- Negociación de las condiciones de pago de los clientes: plazos, instrumentos, créditos, descuentos, etc.
- Gestión de cobros y control de riesgos.
- Trato de impagados, créditos vencidos y morosos.
- Confección de informes internos para la Dirección Financiera.
- Previsiones de tesorería, análisis de las cuentas de clientes, cálculo y seguimiento de la evolución de los ratios.

PERFIL

- Diplomatura / Licenciatura en Estadística, Matemáticas, Económicas o similar.
- Se valora conocimientos de SAS así como conocimientos avanzados en técnicas de modelización estadística.

EVOLUCIÓN

Los perfiles de Gestión de Riesgos pueden promocionar a Jefe de Riesgos.

REMUNERACIÓN EN EUROS

Experiencia previa	0-3 años	3-6 años	
DIP. / LIC.	Mín.	20.000	30.000
	Máx.	26.000	50.000

ANALISTA FINANCIERO DE MERCADOS

DEPENDENCIA

En dependencia del Responsable del Servicio.

RESPONSABILIDADES

- Diseño de la cartera y benchmarks.
- Recomendaciones sobre desviaciones de los benchmarks de la cartera (porcentaje en bolsa, duración de la renta fija).
- Asesoramiento técnico y asistencia a comités de inversión.
- Estudios sobre previsiones de evolución.

PERFIL

- Diplomatura / Licenciatura en Empresariales, Económicas o ADE.
- Se requiere un nivel alto de inglés, tanto hablado como escrito.
- Dominio del paquete Office, especialmente de Excel.
- Al menos 1 año en posiciones similares, preferiblemente en entidades de leasing o renting.
- Persona dinámica, con iniciativa, responsable, capaz de trabajar de forma autónoma, así como en equipo.

EVOLUCIÓN

El siguiente paso del Analista Financiero es hacia Asesor de Mercados.

REMUNERACIÓN EN EUROS

Experiencia previa		0-3 años	3-6 años
DIP. / LIC.	Mín.	20.000	30.000
	Máx.	35.000	45.000

BACK OFFICE RENTA VARIABLE / RENTA FIJA

DEPENDENCIA

En Dependencia del Responsable del Área de Valores.

RESPONSABILIDADES

- Encargado de la contratación.
- Coordinación, seguimiento y liquidación de operaciones de renta variable en el mercado nacional e internacional, tanto para clientes residentes como no residentes.
- Gestión y control de tesorería.
- Previsión y contratación de divisas. Reporting a la casa central, a los departamentos de contabilidad, gestión y front-office. Conciliación de cash y stock entre los clientes, broker y depositaria. Contacto telefónico con brokers, dealers y todas las contrapartidas del SCLV.

PERFIL

- Diplomatura/Licenciatura en Empresariales, Económicas o ADE y muy valorable máster o postgrado en temas financieros y de valores.
- Persona enfocada al detalle, tiene que ser metódico y ordenado, para evitar confusiones y errores. Persona rigurosa.

EVOLUCIÓN

Esta posición evoluciona a Middle Office.

REMUNERACIÓN EN EUROS

Experiencia previa	0-3 años	3-6 años	
DIP. / LIC.	Mín.	22.000	32.000
	Máx.	32.000	40.000

MIDDLE OFFICE

DEPENDENCIA

En dependencia del Responsable del Área de Valores.

RESPONSABILIDADES

- Relación con los clientes para resolución de incidencias, negociar los contratos y coordinar la recepción de fondos en las carteras de los clientes. Coordinar las posiciones de tesorería entre el departamento de Front-Office y el Back-Office, dentro de los límites de riesgos que marca el comité de riesgos.
- Supervisión y control de operaciones de renta variable nacional e internacional, renta fija y divisa. Ejecución y control de las operaciones bancarias y de valores (acciones, fondos de inversión, productos estructurados, reports, coberturas de cambio). Elaboración de estadísticas para la gestión del departamento (información para la Dirección, relaciones con terceros).

PERFIL

- Titulación Superior en ADE / Empresariales / Económicas o similar.
- Se trata de un perfil que combina la parte técnica con la orientación al Front Office. Ha ido adquiriendo gran importancia en la gestión y el correcto funcionamiento de la gestión de activos. La posición requiere excelente dominio de idiomas.

EVOLUCIÓN

Esta figura evoluciona hacia posiciones de Front Office.

REMUNERACIÓN EN EUROS

Experiencia previa	0-3 años	3-6 años	
DIP. / LIC.	Mín.	20.000	26.000
	Máx.	28.000	50.000

[Volver al índice](#)

OFICINAS EN ESPAÑA:

MADRID

Paseo de la Castellana 60
28046 Madrid
Telf.: 91 131 81 81

BARCELONA

Ronda Sant Pere 5
08010 Barcelona
Telf.: 93 545 48 00

VALENCIA

Avda. Cortes Valencianas 39
46015 Valencia
Telf.: 96 045 22 00

SEVILLA

Paseo de las Delicias 1
41001 Sevilla
Telf.: 95 497 89 10

BILBAO

C/ Gran Via 40
48009 Bilbao
Telf.: 94 425 05 90

Page Personnel

Asistentes & Secretarias • Banca • Comercial
Contabilidad & Finanzas • Healthcare • Ingenieros y Técnicos
Marketing • Administración de Ventas, Compras & Logística
Recursos Humanos • Retail • Seguros • Tax & Legal
Tecnología • Servicios de Atención al Cliente
Digital & eCommerce

www.pagepersonnel.es