



ESTUDIO DE REMUNERACIÓN

HEALTHCARE

2012

Page
Personnel

HEALTHCARE

	pág.
ORGANIGRAMA	4
Delegado de Ventas Canal Farmacia	6
Visitador Médico	8
Delegado Hospitalario	10
Key Account Regional	12
Responsable de Zona Export	14
Jefe de Ventas	16
Especialista de Producto	18
Product Manager	20
Ejecutivo de Cuentas	22
Supervisor de Cuentas	24
Medical Writer Junior	26
Medical Adviser Junior	28
Técnico de Control de Calidad	30
Técnico de Garantía de Calidad	32
Responsable de Garantía de Calidad	34
Técnico de Regulatory Affairs	36
Técnico de I+D	38
Técnico de Desarrollo Galénico	40
Operario Producción	42
Técnico de Producción	44
Técnico de Patentes	46
Técnico de Farmacovigilancia	48
CRA / Monitor Ensayos Clínicos	50
CTA (Clinical Trial Assistant)	52
Lead CRA	54
CTPM (Clinical Trial Project Manager)	56
OFICINAS	58

780

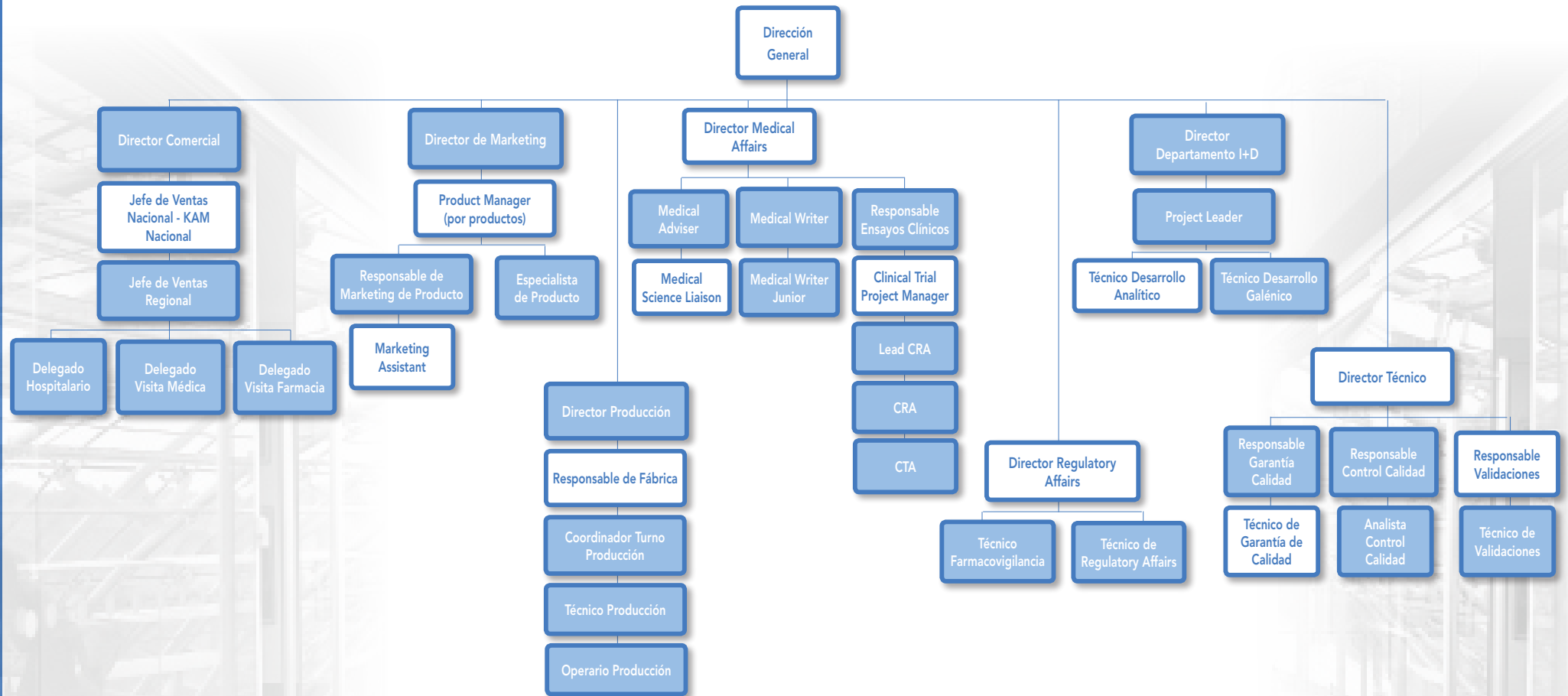
ENTREVISTAS REALIZADAS A PERFILES
DEL ÁREA HEALTHCARE EN 2011

Page Personnel Healthcare se crea en Enero 2009 respondiendo a la demanda de contratación de mandos intermedios, staff y comerciales cualificados tanto en selección directa como temporal.

El objetivo de esta división es dar un servicio integral de consultoría de selección a la industria farmacéutica, tecnología sanitaria, biotecnología, química y organismos públicos.

Entre los puestos que cubrimos en selección directa y temporal cabe destacar:

- Visitador Médico
- Delegado Visita Médica Atención Primaria
- Visitador Farmacéutico
- Delegado Hospitalario
- Administrativo de Ventas
- Product Manager
- CRA/Monitor de Ensayos Clínicos
- Lead CRA
- Técnico de Laboratorio
- Técnico de Garantía de Calidad
- Auxiliares Clínicos
- Técnico de Desarrollo Analítico o Galénico
- Responsable Concursos Públicos
- Técnico de Regulatory Affairs
- Técnico de Subvenciones



DELEGADO DE VENTAS CANAL FARMACIA

DEPENDENCIA

En dependencia del Responsable Comercial.

RESPONSABILIDADES

- Prospeccionar la zona asignada para ampliar la cartera de clientes.
- Gestión y animación de los clientes.
- Crear rutas adecuadas para la realización de sus funciones.
- Cumplir los objetivos asignados por la compañía.

PERFIL

- Licenciado en Ciencias de la Salud, con experiencia en ventas en el canal farmacia.

EVOLUCIÓN

El Delegado de Ventas tiene evolución en 3 caminos diferentes: Key Account Regional o Gerente de Área o Visitador Médico.

REMUNERACIÓN EN EUROS

Experiencia previa	0-3 años	3-6 años	+ 6 años
Pyme	22.000	24.000	28.000
Multinacional	24.000	28.000	32.000

* Esta posición contiene variable

VISITADOR MÉDICO

DEPENDENCIA

En dependencia del Gerente de Área.

RESPONSABILIDADES

- Desarrollar y gestionar la línea de productos de los que se va a responsabilizar en la zona asignada elaborando y ejecutando el plan comercial.
- Desarrollo de los contactos con los Key Opinion Leaders.

PERFIL

- Licenciado en Ciencias de la Salud y con experiencia significativa en el campo de la visita médica o en visita canal farmacia.

EVOLUCIÓN

El Visitador Médico evoluciona hacia Key Account Regional o hacia Visita Especialistas.

REMUNERACIÓN EN EUROS

Experiencia previa	0-3 años	3-6 años	+ 6 años
Pyme	24.000	28.000	38.000
Multinacional	26.000	33.000	42.000

* Esta posición contiene variable

[Volver al índice](#)

DELEGADO HOSPITALARIO

DEPENDENCIA

En dependencia del Product Manager o Director Comercial.

RESPONSABILIDADES

- Participación en la gestión, presentación y apertura y seguimiento de concursos públicos.
- Mantener fuertes relaciones con las instituciones sanitarias de la zona.
- Analizar el mercado de la propia empresa y de la competencia.
- Colaborar con las diferentes áreas de marketing.
- Ofrecer al cliente apoyo técnico.
- Cumplir con los objetivos asignados

PERFIL

- Licenciado Superior, preferiblemente en Ciencias de la Salud.
- Experiencia mínima de un año en el ámbito comercial dentro del sector sanitario.
- Preferiblemente buen nivel de inglés.

EVOLUCIÓN

Esta posición evoluciona hacia Key Account Regional o Jefe de ventas.

REMUNERACIÓN EN EUROS

Experiencia previa	0-3 años	3-6 años	+ 6 años
Pyme	24.000	28.000	38.000
Multinacional	26.000	33.000	42.000

* Esta posición contiene variable

KEY ACCOUNT REGIONAL

DEPENDENCIA

En dependencia del Director Comercial.

RESPONSABILIDADES

- Desarrollar el negocio en la zona, principalmente de visita médica a especialista, atención primaria o canal farmacia.
- Gestión, formación, supervisión y motivación de su equipo.
- Analizar el mercado y asegurar el seguimiento de los clientes potenciales.
- Seguir y analizar las estadísticas de ventas y de posicionamiento.

PERFIL

- Titulación superior con experiencia en el canal de venta buscado.
- Se valora muy positivamente un doble conocimiento tanto del canal farmacia como de la visita médica.

EVOLUCIÓN

Este perfil evoluciona a Jefe de Ventas Nacional.

REMUNERACIÓN EN EUROS

Experiencia previa	0-3 años	3-6 años	+ 6 años
Pyme	26.000	28.000	32.000
Multinacional	28.000	32.000	36.000

* Esta posición contiene variable

RESPONSABLE DE ZONA EXPORT

DEPENDENCIA

En dependencia del Director de Exportación.

RESPONSABILIDADES

- El mantenimiento y apertura de los mercados exteriores asignados, siendo responsable de las ventas y de los clientes de la zona.
- La supervisión y asesoramiento de la red de distribuidores.
- Visitas periódicas a clientes y distribuidores, así como a ferias sectoriales, potenciando las relaciones comerciales

PERFIL

- Formación universitaria de grado medio o superior en Empresariales o Ciencias de la Salud.
- Mínimo dos años de experiencia desempeñando funciones como Comercial de Exportación.
- Es indispensable aportar el dominio de al menos dos idiomas extranjeros, siendo imprescindible el inglés (a menudo también es necesario un tercero).

EVOLUCIÓN

El siguiente paso del Responsable de Zona Export es Director Comercial Export.

REMUNERACIÓN EN EUROS

Experiencia previa	0-3 años	3-6 años	+ 6 años
Pyme	26.000	30.000	35.000
Multinacional	30.000	34.000	40.000

* Esta posición contiene variable

[Volver al índice](#)

JEFE DE VENTAS

DEPENDENCIA

En dependencia del Director Comercial.

RESPONSABILIDADES

- Gestionar, formar y liderar el equipo de ventas bajo su responsabilidad (canal farmacia, visita médica y hospitalaria).
- Implementar el desarrollo del plan de negocio en el mercado a través del equipo comercial.
- Mantener continuos contactos con cuentas claves y con mayoristas.
- Identificar oportunidades de negocio y crear las herramientas necesarias para satisfacerlas.
- Conseguir los objetivos comerciales asignados, tanto en el ámbito cuantitativo como cualitativo

PERFIL

- Se requiere una trayectoria exitosa en ventas dentro del sector sanitario, teniendo que desarrollar equipo, gestionar lanzamientos de nuevos productos y con responsabilidad en la rentabilidad de una unidad de negocio.

EVOLUCIÓN

Su clara evolución es a Director Comercial o a Jefe de Producto.

REMUNERACIÓN EN EUROS

Experiencia previa	0-3 años	3-6 años	+ 6 años
Pyme	30.000	33.000	40.000
Multinacional	35.000	38.000	45.000

* Esta posición contiene variable

[Volver al índice](#)

ESPECIALISTA DE PRODUCTO

DEPENDENCIA

En dependencia del Responsable de Ventas.

RESPONSABILIDADES

- Soporte a la red de ventas.
- Proporcionar soporte técnico al cliente.
- Participar en el proceso de instalación de equipos.
- Formar al usuario en la aplicación de rutas adecuadas para la realización de sus funciones.

PERFIL

- Licenciado en Ciencias de la Salud.
- Experiencia de al menos 1 año en puesto similar.
- Alto nivel de inglés.
- Altos conocimientos técnicos.
- Orientación al cliente.

EVOLUCIÓN

El Especialista de Producto evoluciona hacia Responsable de Marketing o Product Manager o bien a Director de Ventas.

REMUNERACIÓN EN EUROS

Experiencia previa	0-3 años	3-6 años	+ 6 años
Pyme	20.000	26.000	30.000
Multinacional	24.000	30.000	35.000

* Esta posición puede contener variable

PRODUCT MANAGER

DEPENDENCIA

En dependencia del Director de Marketing.

RESPONSABILIDADES

- Desarrollar y planificar los planes de Marketing de productos nuevos o ya existentes de la compañía.
- Controlar el presupuesto asignado a su categoría de productos.
- Coordinar sus acciones con el resto de departamentos de la compañía.
- Interpretar, realizar y analizar los estudios de mercado para el conocimiento del producto, clientes y competencia.
- Elaborar los materiales promocionales vinculados a dichos productos.
- Identificar y proponer nuevas oportunidades de negocio a través de los Key Opinion Leaders.

PERFIL

- Licenciado en Ciencias de la Salud, Marketing o Empresariales y completado idealmente por un máster en Marketing Farmacéutico.
- Se valora experiencia previa en un departamento de marketing del sector sanitario así como buen nivel de inglés y otros idiomas.

EVOLUCIÓN

El siguiente paso del Product Manager es Director de Marketing.

REMUNERACIÓN EN EUROS

Experiencia previa	0-3 años	3-6 años	+ 6 años
Pyme	27.000	30.000	35.000
Multinacional	30.000	35.000	38.000

* Esta posición puede contener variable

[Volver al índice](#)

EJECUTIVO DE CUENTAS

DEPENDENCIA

En dependencia del Director de Cuentas.

RESPONSABILIDADES

- Toma de Briefings.
- Gestión directa de proyectos y clientes de la empresa.
- Ser la representación de la agencia frente al cliente.

PERFIL

- Licenciado en el área de la Publicidad y RRPP, se valoran conocimientos técnicos, idiomas y una fuerte orientación al cliente.

EVOLUCIÓN

El Ejecutivo de Cuentas evoluciona hacia Supervisor de Cuentas.

REMUNERACIÓN EN EUROS

Experiencia previa	0-3 años	3-6 años
Pyme	20.000	24.000
Multinacional	22.000	28.000

*Esta posición puede contener variable

SUPERVISOR DE CUENTAS

DEPENDENCIA

En dependencia del Director de Cuentas.

RESPONSABILIDADES

- La supervisión y control presupuestario.
- La propuesta de proyectos a clientes.
- El control y seguimiento de proveedores.
- Supervisión de los ejecutivos de cuentas bajo su responsabilidad.

PERFIL

- Licenciatura en Publicidad, RRPP o Ciencias de la Salud, con experiencia en una función similar dentro del sector.
- Buen nivel de inglés.

EVOLUCIÓN

Asumir las responsabilidades de Key Account Manager es el paso natural del Supervisor de Cuentas.

REMUNERACIÓN EN EUROS

Experiencia previa	0-3 años	3-6 años
Pyme	24.000	28.000
Multinacional	28.000	32.000

*Esta posición puede contener variable

[Volver al índice](#)

MEDICAL WRITER JUNIOR

DEPENDENCIA

En dependencia de la Dirección Científica.

RESPONSABILIDADES

- Redacción de folletos informativos para pacientes, monografías y otros textos médicos (on – off line).
- Estructuración editorial de la documentación a preparar.
- Gestión de bibliografía de base para poder preparar e interpretar documentación científica.
- Correcciones ortográficas y de estilo de la documentación enviada a cliente.

PERFIL

- Licenciatura en Medicina o Ciencias de la Salud, profesional con experiencia confirmada en una función similar.
- Habilidad y capacidad para la preparación y buena interpretación de textos médicos.
- Alto nivel de inglés, especialmente técnico y conocimientos de otros idiomas.

EVOLUCIÓN

La evolución más natural de esta posición es Medical Writer Senior o bien Medical Adviser.

REMUNERACIÓN EN EUROS

Experiencia previa	0-3 años	3-6 años
Pyme	23.000	28.000
Multinacional	24.000	33.000

* Esta posición puede contener variable

MEDICAL ADVISER JUNIOR

DEPENDENCIA

En dependencia del Director Médico.

RESPONSABILIDADES

- Desarrollar y llevar a cabo los planes de acción comercial, de formación, comunicación y publicaciones, así como las literaturas de los productos desde el punto de vista científico y médico.
- Apoyar desde el punto de vista científico la comercialización de los productos mediante la formación médica a los departamentos comercial y marketing.
- Responsable de asesorar y formar a los Médicos prescriptores así como de establecer y desarrollar relaciones profesionales con los Key Opinión Leaders a nivel nacional e internacional.
- Actualizar su nivel de conocimientos técnicos y prácticos mediante la asistencia a congresos.
- Participar en encuentros y foros internacionales así como en reuniones científicas.

PERFIL

- Licenciado de Medicina con experiencia en posiciones similares. Se valora máster y/o experiencia en Ensayos Clínicos.
- Alto nivel de inglés.

EVOLUCIÓN

El Medical Adviser Junior evoluciona a Medical Science Liaison.

REMUNERACIÓN EN EUROS

Experiencia previa	0-3 años	3-6 años
Pyme	24.000	32.000
Multinacional	28.000	38.000

* Esta posición puede contener variable

ANALISTA DE CONTROL DE CALIDAD

DEPENDENCIA

En dependencia del Responsable de Laboratorio.

RESPONSABILIDADES

- Realizar tareas de control de calidad, montar los aparatos, preparar las pruebas, realizar los ensayos mediante técnicas analíticas (HPLC, 6C, IR, UV, etc.) y transmitir los resultados a su superior.
- Responsabilizarse del mantenimiento y del utillaje y herramientas del laboratorio para asegurar la seguridad de los procesos de control de calidad.
- Asegurar un control regular del material y garantizar el orden y condiciones óptimas de trabajo en su puesto.

PERFIL

- Formación Profesional, Ingeniero Técnico/ Superior Industrial, licenciatura en Ciencias Químicas, Ingeniero Químico; complementa máster en materia de Calidad.
- Licenciatura en Ciencias de la Salud.
- Experiencia en puesto similar como Técnico de Laboratorio de Control de Calidad.
- Conocimientos de normas ISO y estándares de calidad propios del sector.

EVOLUCIÓN

El paso natural de esta posición es hacia Responsable del Control de Calidad o Técnico de Garantía de Calidad.

REMUNERACIÓN EN EUROS

Experiencia previa	0-3 años	3-6 años	+6 años
Pyme	18.000	20.000	22.000
Multinacional	20.000	22.000	24.000

TÉCNICO DE GARANTÍA DE CALIDAD

DEPENDENCIA

En dependencia del Director Técnico.

RESPONSABILIDADES

- Redacción y actualización de SOP's del departamento de Garantía de Calidad necesarios para describir, organizar y gestionar los procesos de su responsabilidad.
- Redacción de protocolos de validación, coordinación de su ejecución y redacción.
- Coordinación y ejecución de auditorías internas.
- Gestión de desviaciones y de acciones correctivas derivadas.
- Gestión de controles de cambios.

PERFIL

- Licenciatura en Ciencias de la Salud, se valora experiencia dentro del departamento de Garantía de Calidad. Se requiere inglés hablado y escrito.

EVOLUCIÓN

La evolución clara de esta posición es Responsable de Garantía de Calidad.

REMUNERACIÓN EN EUROS

Experiencia previa	0-3 años	3-6 años	+6 años
Pyme	22.000	25.000	28.000
Multinacional	24.000	28.000	30.000

[Volver al índice](#)

RESPONSABLE DE GARANTÍA DE CALIDAD

DEPENDENCIA

En dependencia del Director de Planta.

RESPONSABILIDADES

- Diseñar y controlar el programa de Garantía de Calidad en la empresa según normativas.
- Garantizar el buen funcionamiento mediante evaluación de los PNT's, dedicar toda la atención a las auditorías tanto internas como externas, la validación de los procesos y de los métodos analíticos y la revisión de las calificaciones de equipos e instalaciones.
- Supervisar el equipo que tenga a su cargo, manteniendo adicionalmente una relación funcional con los responsables de servicios productivos encargados de calidad de su servicio.
- Gestión de documentación interna y del seguimiento de la producción (control de cambios, desviaciones, reclamaciones, ...)
- Apoyar a Dirección Técnica con documentación de soporte para la redacción y preparación de DMF's, protocolos de informes de validación, informes anuales....

PERFIL

- Licenciatura dentro de las ciencias de la salud.
- Conocimientos de normas ISO y estándares de calidad propios del sector.

EVOLUCIÓN

El Responsable de Garantía de Calidad asume las responsabilidades de todo el laboratorio con la posición de Responsable de Laboratorio.

REMUNERACIÓN EN EUROS

Experiencia previa	0-3 años	3-6 años	+6 años
Pyme	28.000	32.000	34.000
Multinacional	32.000	38.000	42.000

[Volver al índice](#)

TÉCNICO DE REGULATORY AFFAIRS

DEPENDENCIA

En dependencia del Director de Registros.

RESPONSABILIDADES

- Recopilación de la información necesaria para la elaboración de los dossiers de registro.
- Seguimiento de los trámites pre y post autorización de los productos de la empresa.
- Respuestas de las cartas de deficiencias enviadas por las autoridades sanitarias.
- Apoyo técnico al departamento comercial con los requerimientos técnicos del cliente.

PERFIL

- Licenciatura en Ciencias de la Salud, Farmacia o Química con formación complementaria de postgrado en la industria farmacéutica o/y Regulatory Affairs.
- En algunas compañías se requiere nivel de inglés.

EVOLUCIÓN

Esta posición evoluciona a Responsable del Departamento de Regulatory Affairs.

REMUNERACIÓN EN EUROS

Experiencia previa	0-3 años	3-6 años	+6 años
Pyme	26.000	30.000	35.000
Multinacional	28.000	35.000	40.000

[Volver al índice](#)

TÉCNICO DE I+D

DEPENDENCIA

En dependencia del Director de Laboratorio.

RESPONSABILIDADES

- Desarrollo y puesta a punto de condiciones de los productos de investigación.
- Diseño experimental de métodos para controlar los productos en desarrollo.
- Validación de resultados obtenidos mediante técnicas analíticas (HPLC,GC,IR,UV, etc.).
- Apoyo en el escalado de procesos a planta piloto.

PERFIL

Licenciatura o doctorado en Farmacia, Biología o Química y experiencia previa en posiciones similares.

EVOLUCIÓN

La evolución del Técnico de I+D es asumir la posición de Responsable del Departamento de I+D o bien a Responsable de Laboratorio.

REMUNERACIÓN EN EUROS

Experiencia previa	0-3 años	3-6 años	+6 años
Pyme	18.000	22.000	24.000
Multinacional	22.000	24.000	28.000

TÉCNICO DE DESARROLLO GALÉNICO

DEPENDENCIA

En dependencia del Responsable de Desarrollo Galénico.

RESPONSABILIDADES

- Participación en los estudios de factibilidad de procesos piloto.
- Colaboración y coordinación de otros proyectos de desarrollo del Grupo a nivel de investigación galénica.
- Motivación, desarrollo y gestión del equipo bajo su cargo con el fin de conseguir la máxima implicación en los proyectos.

PERFIL

Licenciado en Ciencias de la Salud en el ámbito farmacéutico o químico. Se valora especialmente PhD, doctorado o máster.

Experiencia mínima de 3 a 5 años en el campo de la investigación.

EVOLUCIÓN

La evolución de esta posición es subir un escalón más en el organigrama asumiendo la posición de Responsable de Desarrollo Galénico.

REMUNERACIÓN EN EUROS

Experiencia previa	0-3 años	3-6 años	+6 años
Pyme	22.000	24.000	28.000
Multinacional	24.000	28.000	32.000

[Volver al índice](#)

OPERARIO DE PRODUCCIÓN

DEPENDENCIA

En dependencia del Coordinador de Turno.

RESPONSABILIDADES

- Cumplir las instrucciones de trabajo.
- Abastecer las líneas de producción.
- Cumplimentar la documentación requerida.
- Realizar el cambio de formato de la línea a su cargo, así como de los ajustes básicos, la preparación y finalización de órdenes de trabajo.
- Conocer y cumplir las normativas GMP's.

PERFIL

- Formación de CFGS en Fabricación de Productos Farmacéuticos.
- Especialmente valorable experiencia en producción en la Industria Farmacéutica.
- Se valorán igualmente profesionales con otro tipo de formación técnica pero con experiencia en producción farmacéutica.
- Conocimientos de normativa GMP's.

EVOLUCIÓN

El Operario de Producción evoluciona hacia Técnico de Producción.

REMUNERACIÓN EN EUROS

Experiencia previa	0-3 años	3-6 años	+6 años
Pyme	16.000	18.000	22.000
Multinacional	18.000	22.000	24.000

[Volver al índice](#)

TÉCNICO DE PRODUCCIÓN / COORDINADOR DE TURNOS

DEPENDENCIA

En dependencia del Responsable de Producción.

RESPONSABILIDADES

- Gestionar y evaluar las personas a su cargo.
- Proponer mejoras en su ámbito de trabajo.
- Cumplir y hacer cumplir las instrucciones contenidas en las guías de fabricación.
- Colaborar en las validaciones y en la elaboración de las guías y PNT's.
- Verificar las líneas al inicio de las operaciones.
- Planificar la producción en el tiempo y calidad requerido, tratando de reducir procedimientos.
- Revisión de los protocolos de producción y envasado.
- Gestionar la óptima formación y desarrollo del personal que tiene bajo su responsabilidad.
- Conocer, cumplir y hacer cumplir las normativas GMP's, así como las normativas de PRL, higiene y medio ambiente.

PERFIL

- Licenciado en Farmacia, Química o Ingeniería Superior Química.
- Tres años de experiencia en producción, preferiblemente con un año de experiencia como coordinador de fabricación.
- Altos conocimientos en legislación sectorial.
- Valorable un buen nivel de inglés.
- Persona acostumbrada a trabajar en equipo y muy enfocada a la gestión de personas.

EVOLUCIÓN

La evolución natural del Técnico de Producción / Coordinador de Turnos suele ser a Responsable de Producción.

REMUNERACIÓN EN EUROS

Experiencia previa	0-3 años	3-6 años	+6 años
Pyme	28.000	32.000	35.000
Multinacional	32.000	34.000	40.000

[Volver al índice](#)

TÉCNICO DE PATENTES

DEPENDENCIA

En dependencia del Jefe de Departamento.

RESPONSABILIDADES

- Definir la estrategia de patentes de los productos originados.
- Gestionar estudios de patentabilidad e infracción (freedom to operate).
- Redacción de patentes de los productos asignados.
- Tramitación de patentes a nivel nacional e internacional.

PERFIL

Licenciatura en Química, Bioquímica o Farmacia.

EVOLUCIÓN

El Técnico de Patentes evoluciona a Responsable del departamento de Patentes.

REMUNERACIÓN EN EUROS

Experiencia previa	0-3 años	3-6 años	+6 años
Pyme	18.000	22.000	25.000
Multinacional	22.000	25.000	30.000

[Volver al índice](#)

TÉCNICO DE FARMACOVIGILANCIA

DEPENDENCIA

En dependencia del Responsable del departamento de Farmacovigilancia.

RESPONSABILIDADES

- Gestión y notificación de nociones adversas.
- Establecimiento de criterios de identificación y valoración de la gravedad de las señas de alerta.
- Elaboración y/o revisión de informes periódicos de seguridad.
- Responder rápida y correctamente cualquier petición de información de las informaciones competentes en materia de seguridad de medicamentos.
- Evaluación continuada de la relación Beneficio- Riesgo durante el periodo de post – autorización y comunicación inmediata a las autoridades competentes de cualquier información que pueda suponer un cambio en dicha relación.

PERFIL

Licenciatura en Farmacia.

EVOLUCIÓN

Esta posición tiene una evolución natural hacia Responsable del departamento de Farmacovigilancia.

REMUNERACIÓN EN EUROS

Experiencia previa	0-3 años	3-6 años	+6 años
Pyme	25.000	30.000	35.000
Multinacional	27.000	35.000	38.000

[Volver al índice](#)

CRA / MONITOR ENSAYOS CLÍNICOS

DEPENDENCIA

En dependencia del Director de Proyectos.

RESPONSABILIDADES

- La supervisión de los ensayos clínicos.
- El cumplimiento de los requisitos reglamentarios para las fases I a IV de los estudios, en colaboración con diversos equipos del hospital.
- Realizar visitas de supervisión, para obtener detalles de los reglamentos existentes y de los hospitales.
- Informar todas las visitas y contactos de los investigadores por escrito al Gerente de Proyecto.
- Garantizar la plena trazabilidad de todos los documentos esenciales.
- Proporcionar un apoyo permanente a los investigadores.

PERFIL

- Licenciatura en Ciencias de la Salud.
- Máster en monitorización en ensayos clínicos.
- Experiencia en monitorización.
- Buen nivel de inglés.

EVOLUCIÓN

Esta posición puede evolucionar hacia Senior CRA, o bien Lead CRA.

REMUNERACIÓN EN EUROS

Experiencia previa	0-3 años	3-6 años	+6 años
Pyme	27.000	30.000	35.000
Multinacional	29.000	35.000	38.000

[Volver al índice](#)

CTA (CLINICAL TRIAL ASSISTANT)

DEPENDENCIA

En dependencia del Lead CRA o del Project Manager.

RESPONSABILIDADES

- Apoyo técnico, logístico y administrativo al equipo de monitorización en los diferentes proyectos.
- Presentación de estudios a los Comités Éticos y autoridades sanitarias.
- Gestión y mantenimiento del archivo de los estudios.
- Gestión y seguimiento de negociación de contratos.
- Garantizar la plena trazabilidad de todos los documentos esenciales.
- Soporte al equipo de monitorización en la tramitación de pagos a investigadores.
- Preparación y ayuda a los monitores en la preparación del material requerido para visitas.
- Gestión de cuestiones administrativas en la oficina.

PERFIL

- Experiencia previa de al menos de 1 año en CROs o Industria Farmacéutica, como CTA a soporte en un departamento científico.
- Experiencia en dar soporte en el ámbito de la investigación clínica, a nivel administrativo y logístico.
- Especialmente valorable formación específica en el puesto.
- Experiencia en monitorización.
- Buen nivel de inglés.

EVOLUCIÓN

Esta posición puede evolucionar hacia CRA.

REMUNERACIÓN EN EUROS

Experiencia previa	0-3 años	3-6 años
Pyme	21.000	25.000
Multinacional	25.000	28.000

[Volver al índice](#)

LEAD CRA

DEPENDENCIA

En dependencia del Director de Proyectos.

RESPONSABILIDADES

- La supervisión de los ensayos clínicos.
- El cumplimiento de los requisitos reglamentarios para las fases I a IV de los estudios, en colaboración con diversos equipos del hospital.
- Realizar visitas de supervisión, para obtener detalles de los reglamentos existentes y de los hospitales.
- Informar todas las visitas y contactos de los investigadores por escrito al Gerente de Proyecto.
- Garantizar la plena trazabilidad de todos los documentos esenciales.
- Proporcionar un apoyo permanente a los investigadores.
- Dirige equipo de CRA's.

PERFIL

- Licenciatura en Ciencias de la Salud.
- Máster en monitorización en ensayos clínicos.
- Experiencia en monitorización.
- Buen nivel de inglés.

EVOLUCIÓN

Esta posición evoluciona hacia CTPM o Project Manager.

REMUNERACIÓN EN EUROS

Experiencia previa	0-3 años	3-6 años	+6 años
Pyme	34.000	38.000	40.000
Multinacional	38.000	42.000	45.000

[Volver al índice](#)

CTPM / CLINICAL TRIAL PROJECT MANAGER

DEPENDENCIA

En dependencia del Project Manager.

RESPONSABILIDADES

- Dirigir el equipo de CRA's (supervisión, apoyo y selección) y el personal administrativo, para coordinar las actividades y la comunicación entre los patrocinadores, colaboradores o grupos CRO que participan en proyectos en el marco de su responsabilidad.
- Participar en la evaluación y selección de protocolos.
- Garantizar la ejecución de BPCs, PNTs y EECC.

PERFIL

- Licenciatura en ciencias de la salud.
- Experiencia en desarrollo clínico y actividades administrativas.

EVOLUCIÓN

El CTPM evoluciona a Project Manager.

REMUNERACIÓN EN EUROS

Experiencia previa	0-3 años	3-6 años	+6 años
Pyme	36.000	40.000	45.000
Multinacional	40.000	45.000	50.000

[Volver al índice](#)

OFICINAS EN ESPAÑA:

MADRID

Paseo de la Castellana 60
28046 Madrid
Telf.: 91 131 81 81

BARCELONA

Ronda Sant Pere 5
08010 Barcelona
Telf.: 93 545 48 00

VALENCIA

Avda. Cortes Valencianas 39
46015 Valencia
Telf.: 96 045 22 00

SEVILLA

Paseo de las Delicias 1
41001 Sevilla
Telf.: 95 497 89 10

BILBAO

C/ Gran Vía 40
48009 Bilbao
Telf.: 94 425 05 90

Page Personnel

Asistentes & Secretarias • Banca • Comercial
Contabilidad & Finanzas • Healthcare • Ingenieros y Técnicos
Marketing • Administración de Ventas, Compras & Logística
Recursos Humanos • Retail • Seguros • Tax & Legal
Servicios de Atención al Cliente • Tecnología
Digital & eCommerce

www.pagepersonnel.es