



ESTUDIO DE REMUNERACIÓN

CONTABILIDAD & FINANZAS

2012

4132

ENTREVISTAS REALIZADAS
A PERFILES CONTABLES Y
FINANCIEROS EN 2011

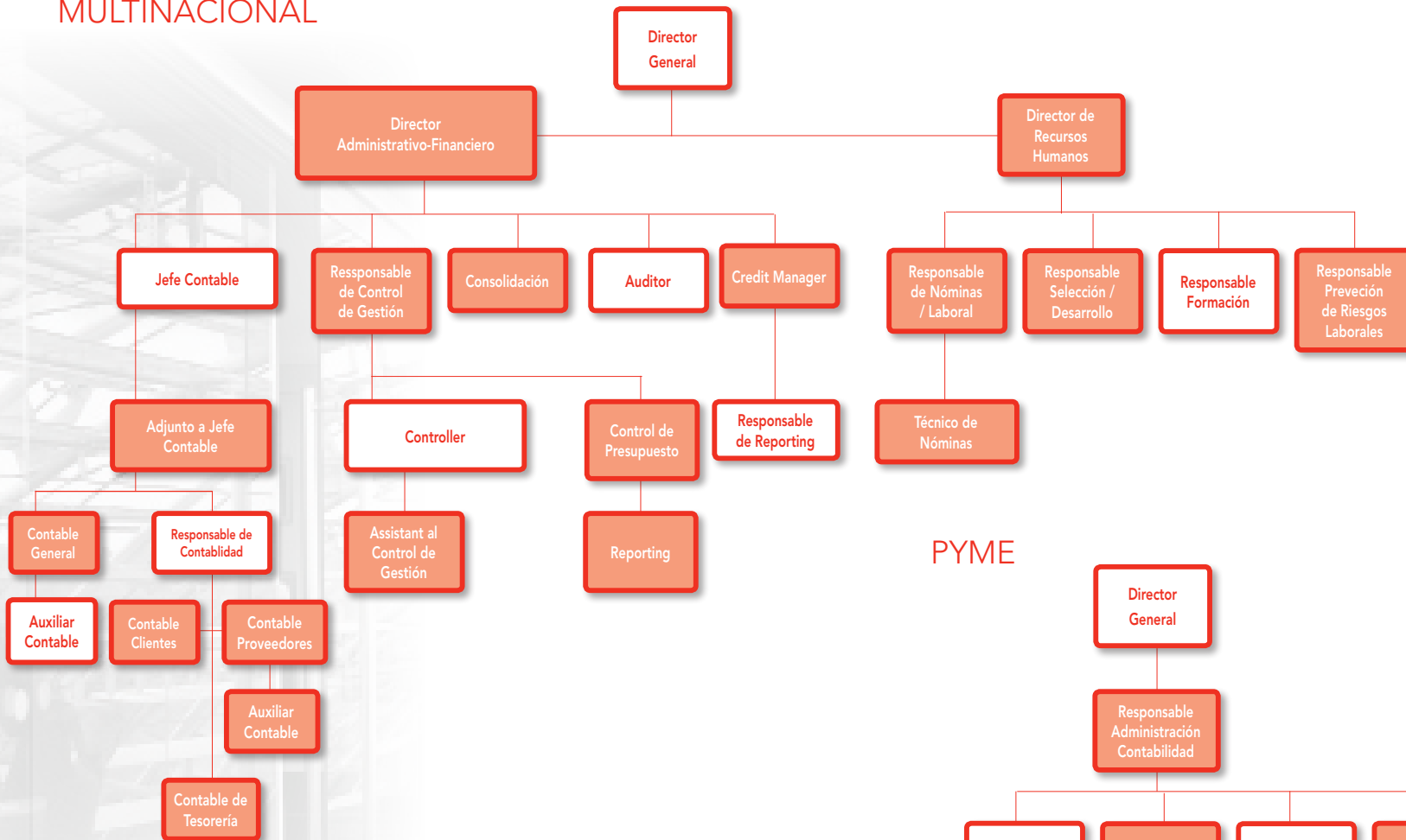
CONTABILIDAD & FINANZAS

	pág.
ORGANIGRAMA	4
Gestor de Cobros	6
Auxiliar Contable	8
Contable General	10
Contable Clientes	12
Contable Proveedores	14
Contable de Tesorería	16
Asesor Contable	18
Contable Único	20
Responsable de Tesorería	22
Jefe Contable	24
Técnico Fiscalista	26
Auditor Externo	28
Auditor Interno	30
Credit Controller	32
Controller Financiero	34
Adjunto a Director Administrativo Financiero	36
Director Administrativo Financiero	38
OFICINAS	40

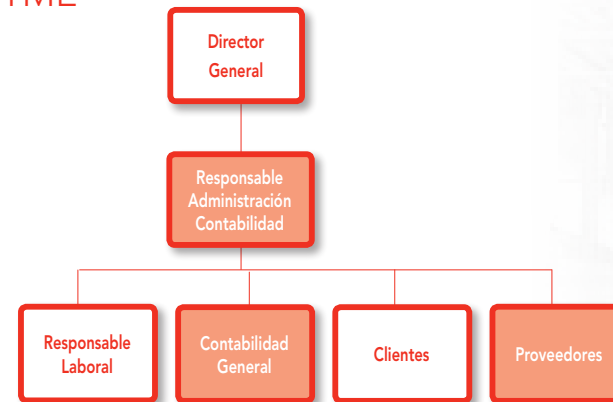
Creada en 1998, la división de Contabilidad & Finanzas es la primera especialidad del Grupo y la base de nuestro desarrollo empresarial. Es el producto en el que contamos con mayor conocimiento, y el primero que se implementa en las nuevas oficinas y/o países. Las posiciones que seleccionamos desde Page Personnel en esta división (tanto para procesos temporales como indefinidos) comprenden los siguientes campos:

- Dirección Contable y Financiera
- Control de Gestión
- Consolidación
- Auditoría
- Contabilidad General y Analítica
- Tesorería
- Créditos y cobros
- Proveedores
- Administración de Personal y RR.HH.

MULTINACIONAL



PYME



[Volver al índice](#)

GESTOR DE COBROS

DEPENDENCIA

En dependencia del Credit Manager o Responsable Clientes o bien del Jefe Contable o Director Financiero.

RESPONSABILIDADES

- Seguimiento telefónico de clientes.
- Analizar la antigüedad de la deuda e identificar los retrasos de los pagos.
- Control de facturas.
- Reclamo de los cobros.
- Aplicar los procedimientos de seguimiento de la empresa antes del contencioso.

PERFIL

- CFGS en Administración y Finanzas.
- Diplomatura en Empresariales / Licenciatura en ADE (o equivalente).
- Habitualmente aporta una experiencia previa como auxiliar contable, administrativo de facturación o dentro de contabilidad de clientes, incluso como gestor de cobros en otra compañía.

EVOLUCIÓN

La evolución de esta posición puede darse en dos sentidos, la consolidación dentro del área de clientes y crédito, como Credit Controller y/o Credit Manager; o bien dentro del área contable hacia una visión más general como Técnico Contable.

La formación y los idiomas que puede aportar el perfil, así como el tamaño de la empresa, pueden condicionar su evolución hacia uno u otro sentido.

REMUNERACIÓN EN EUROS

Experiencia previa		0-3 años	3-6 años	+ 6 años
Pyme	Mín.	17.000	19.000	20.000
	Máx.	19.000	22.000	24.000
Multinacional	Mín.	18.000	20.000	26.000
	Máx.	20.000	28.000	33.000

* Esta posición puede conllevar algún tipo de salario variable en función de los objetivos alcanzados.

[Volver al índice](#)

AUXILIAR CONTABLE

DEPENDENCIA

En dependencia del Jefe Contable o del Responsable de Administración y Finanzas.

RESPONSABILIDADES

- Grabar las operaciones contables diarias.
- Seguimiento de cuentas, conciliaciones y apuntes o asientos contables.
- Contabilización de facturas.
- Gestión de cobros y pagos.
- Clasificación y archivo.

PERFIL

- FPI en Administración y Finanzas / CFGS en Administración y Finanzas.
- Diplomatura en Empresariales / Licenciatura en ADE (o equivalente).
- Es un perfil júnior y básico que puede o no aportar experiencia previa en posición similar y/o prácticas en departamento de administración contable-financiero.

EVOLUCIÓN

La evolución natural de esta posición puede ser consolidándose en esta área como perfil de soporte en el departamento o hacia una posición de Técnico Contable en sus diferentes posibilidades (proveedores, clientes, tesorería o general). Esta evolución será más o menos rápida y con mayores posibilidades en función de la formación del candidato.

REMUNERACIÓN EN EUROS

Experiencia previa		0-3 años	3-6 años	+ 6 años
FP / CFGS	Mín.	16.000	18.000	22.000
	Máx.	18.000	22.000	24.000
DIP./LIC.	Mín.	18.000	21.000	22.000
	Máx.	22.000	24.000	25.000

[Volver al índice](#)

CONTABLE GENERAL

DEPENDENCIA

En dependencia del Jefe Contable / Responsable de Administración y Finanzas o del Director Administrativo Financiero.

RESPONSABILIDADES

- Contabilidad en términos generales.
- La fiscalidad básica (declaraciones y liquidaciones fiscales).
- Cierres contables.
- Gestión de los pagos.
- Proceso y seguimiento presupuestario.
- Reporting casa matriz.
- Tesorería.
- Credit management.

En la mayoría de las estructuras se encarga además de la preparación de las Cuentas Anuales (Balance, Cuenta P y G y Anexo o Memoria).

PERFIL

- Diplomatura en Empresariales / Licenciatura en ADE (o equivalente).
- Normalmente, aportan una experiencia previa como Auxiliar Contable, Técnico Contable (en los departamentos de proveedores, clientes y/o tesorería) o Asesor Contable.

EVOLUCIÓN

La posición de Contable General suele ser una posición que permite una mayor diversidad en su evolución, aunque habitualmente la evolución natural es ser Jefe Contable o Adjunto a DAF.

Cada vez más este tipo de perfiles, ubicados en un entorno de gran empresa o multinacional, buscan un desarrollo profesional hacia el área más analítica de la contabilidad, pasando a centrarse en posiciones de contabilidad analítica, controlling y/o reporting.

El hecho de dominar idiomas (inglés), sistemas de gestión (ERP's) y las normas anglosajonas (US GAAP) son un punto fuerte para su evolución.

REMUNERACIÓN EN EUROS

Experiencia previa		0-3 años	3-6 años	+ 6 años
PYME	Mín.	18.000	22.000	26.000
	Máx.	22.000	28.000	30.000
Multinacional	Mín.	20.000	23.000	26.000
	Máx.	25.000	28.000	32.000

[Volver al índice](#)

CONTABLE CLIENTES

DEPENDENCIA

En dependencia del Jefe Contable o del Responsable de Administración y Finanzas.

RESPONSABILIDADES

- Imputación de apuntes contables y justificación de cuentas clientes.
- Seguimiento de acreedores y apoyo a la constitución de provisiones.
- Emisión de facturas y duplicados.
- Gestión de incidencias.
- En algunas PYMES, el Contable de Clientes aglutina las responsabilidades del Gestor de Cobros.

PERFIL

- CFGS en Administración y Finanzas.
- Diplomatura en Empresariales / Licenciatura en ADE (o equivalente).

EVOLUCIÓN

El Contable Clientes puede evolucionar en función del tipo de empresa y las expectativas del candidato hacia el área financiera o la contabilidad general. En este último caso el perfil acostumbra a pasar antes de llegar a la contabilidad general por el área de proveedores, para poder tener una visión más global del circuito contable.

Su desarrollo en el área financiera pasa por una evolución hacia el Credit Controlling o la Tesorería.

REMUNERACIÓN EN EUROS

Experiencia previa		0-3 años	3-6 años	+ 6 años
FP / CFGS	Mín.	18.000	21.000	24.000
	Máx.	20.000	24.000	26.000
DIP./LIC.	Mín.	18.000	24.000	26.000
	Máx.	24.000	28.000	33.000

[Volver al índice](#)

CONTABLE PROVEEDORES

DEPENDENCIA

En dependencia del Jefe Contable y/o del Responsable de Administración y Finanzas.

RESPONSABILIDADES

- Imputación de apuntes contables y justificación de cuentas proveedores.
- Seguimiento de proveedores, coordinación de las compras, chequeo de la entrega de pedidos y sus plazos.
- Gestión de facturas, comprobación con las órdenes de compra.
- Utilización de medios de pago: remesas, cheques, pagarés, letras de cambio.
- Gestión de las salidas de dinero de la empresa (caja).

PERFIL

- CFGS en Administración y Finanzas.
- Diplomatura en Empresariales / Licenciado en ADE (o titulación equivalente).

EVOLUCIÓN

El Contable Proveedores tiene su tendencia natural a la evolución hacia la gestión de la contabilidad general. La posición depende, en cierta manera, del volumen de facturas de proveedores que se deben gestionar.

Debido a su estrecha relación con el Departamento de Compras, puede también asumir o evolucionar hacia una posición en dicho departamento como Responsable de Compras / Proveedores.

REMUNERACIÓN EN EUROS

Experiencia previa		0-3 años	3-6 años	+ 6 años
FP / CFGS	Mín.	18.000	21.000	24.000
	Máx.	20.000	24.000	26.000
DIP./LIC.	Mín.	18.000	24.000	26.000
	Máx.	24.000	28.000	33.000

[Volver al índice](#)

CONTABLE DE TESORERÍA

DEPENDENCIA

En dependencia del Director Financiero o del Responsable de Tesorería.

RESPONSABILIDADES

- Conciliaciones bancarias.
- Negociaciones con bancos.
- Gestionar día a día las liquidaciones en euros y divisas.
- Análisis de las posiciones del tipo de cambio y determinación de estrategias de cobertura apropiadas. Asistencia y consejo a las filiales.
- Seguimiento administrativo de las operaciones (back office).
- Reporting de las actividades de gestión de tesorería, y también del resultado de la sala de mercados.

PERFIL

- FP II en Administración y Finanzas / Diplomatura en Empresariales / Licenciatura en CC. Económicas (o titulación equivalente).
- Normalmente, aportan una experiencia previa en el sector financiero o en puestos administrativos de contabilidad relacionados con tesorería (contabilidad de bancos, cobros, pagos,...).

EVOLUCIÓN

La función del Contable de Tesorería, puede ser desempeñada durante un largo periodo de tiempo, consiguiendo sin embargo mantener un fuerte interés debido al crecimiento progresivo de sus responsabilidades.

La importancia estratégica de este puesto y su exposición conducen frecuentemente a una evolución hacia puestos de Responsable de Tesorería o Adjunto al Director Financiero.

REMUNERACIÓN EN EUROS

Experiencia previa		0-3 años	3-6 años	+ 6 años
FP / CFGS	Mín.	18.000	21.000	24.000
	Máx.	20.000	26.000	30.000
DIP./LIC.	Mín.	18.000	24.000	26.000
	Máx.	24.000	30.000	32.000

[Volver al índice](#)

ASESOR CONTABLE

DEPENDENCIA

En dependencia del Responsable de Contabilidad de la Asesoría.

RESPONSABILIDADES

- Realización de contabilidades de clientes, confección de impuestos trimestrales, confección de impuestos de Sociedades y Cuentas Anuales.
- Asesoramiento contable a clientes.
- Elaboración de informes sobre las Sociedades.

PERFIL

- FP II en Administración y Finanzas / Diplomatura en Empresariales / Licenciatura CC. Económicas (o titulación equivalente).
- Normalmente, aportan una experiencia previa como Auxiliar Contable.

EVOLUCIÓN

La función de Asesor Contable suele evolucionar hacia posiciones de Responsable Contable General en empresa final.

REMUNERACIÓN EN EUROS

Experiencia previa		0-3 años	3-6 años	+ 6 años
Asesoría de Pymes	Mín.	17.000	18.000	24.000
	Máx.	22.000	24.000	32.000
Asesoría de Gran Empresa	Mín.	18.000	22.000	27.000
	Máx.	24.000	26.000	35.000

[Volver al índice](#)

CONTABLE ÚNICO

DEPENDENCIA

En dependencia de Gerencia.

RESPONSABILIDADES

- Contabilidad en términos generales.
- Preparación de Fiscalidad para traspasar a la asesoría.
- Gestión de los pagos.
- Proceso y seguimiento presupuestario.
- Tesorería.
- Credit management.
- Personal.

El Contable Único es el único responsable de las tareas contables de empresas PYME. Pueden tener el soporte de un Auxiliar Contable de Facturación y suelen externalizar la fiscalidad (IRPF, nóminas, Impuesto de Sociedades, IVA, Intraestat...) a una Asesoría Fiscal, Laboral y Contable.

PERFIL

- FP II en Administración y Finanzas / Diplomatura Empresariales / Lic. Económicas (o titulación equivalente).
- Normalmente, aportan una experiencia previa como Auxiliar Contable o Asesor Contable.

EVOLUCIÓN

La posición de Contable Único suele ser una posición muy estable, algunos contables únicos desarrollan toda su carrera profesional en la misma empresa donde forman vínculos estrechos con gerencia y el nivel de compromiso con la empresa es alto.

Para los Contable Únicos con formación superior y mayores aspiraciones una evolución habitual es la posición de Jefe Contable en Empresa de mayor tamaño.

REMUNERACIÓN EN EUROS

Experiencia previa		0-3 años	3-6 años	+ 6 años
PYMES	Mín.	24.000	26.000	28.000
	Máx.	28.000	30.000	36.000

[Volver al índice](#)

RESPONSABLE DE TESORERÍA

DEPENDENCIA

En dependencia del Director Financiero o del Director de Tesorería.

RESPONSABILIDADES

A cargo de la gestión de la tesorería y de los riesgos asociados, el Responsable de Tesorería puede tener, en función del componente internacional de su empresa y de su experiencia, unas competencias claves en materia de colocación de puntas de tesorería, negociación de financiaciones, operaciones de cobertura,... Funciones:

- Supervisión o seguimiento diario de las posiciones de tesorería del Grupo y eventualmente de las filiales.
- Establecimiento de las previsiones de tesorería.
- Participación activa en la elaboración de estrategias financieras del grupo (financiación a corto, medio o largo plazo, optimización del rendimiento de las carteras, levantamiento de capitales...).
- Cumplimiento de los grandes ratios financieros del Grupo: endeudamiento, solvencia, necesidad de fondos, cash-flow,...
- Gestión del conjunto de relaciones del Grupo con sus entidades financieras en colaboración con el Director Financiero (negociación de condiciones, selección de entidades, seguimiento del cumplimiento de las condiciones pactadas,...).

PERFIL

- Formación superior en CC. Económicas o Empresariales (o equivalente).

EVOLUCIÓN

Teniendo en cuenta la amplitud de su potencial campo de intervención, la función de Tesorero de Grupo, puede ser desempeñada durante un largo periodo de tiempo, consiguiendo mantener un fuerte interés debido al crecimiento progresivo de sus responsabilidades.

La importancia estratégica de este puesto conducen frecuentemente a una evolución hacia puestos de Adjunto al Director Financiero o de Director Financiero de filial.

REMUNERACIÓN EN EUROS

Experiencia previa	0-3 años	3-6 años	+ 6 años
Mín.	30.000	35.000	40.000
Máx.	35.000	45.000	50.000

[Volver al índice](#)

JEFE CONTABLE

DEPENDENCIA

En dependencia del Director Financiero o Director Administrativo y Financiero o Director Contable o bien del Director General o Gerente.

RESPONSABILIDADES

Es una persona clave en el organigrama de una sociedad. Sin embargo, el puesto genérico de Jefe Contable conlleva varias realidades. Conviene entender los siguientes aspectos:

- En el seno de las pequeñas y medianas empresas, el Jefe Contable ocupa un puesto que puede parecer a Responsable Administrativo y Financiero.
- Sus funciones son bastante amplias y reporta normalmente sin intermediario al Director General (o Gerente).
- En estructuras más importantes, el Jefe Contable es aquel coordinador y supervisor contable; además de sus responsabilidades clásicas se encarga de la Consolidación y el Reporting.
- El Jefe Contable es responsable de los Estados Financieros y de mostrar la imagen fiel de las cuentas de la sociedad. Lleva un equipo que elabora, centraliza y controla la información financiera y contable que resulta de la actividad empresarial.
- Además de supervisar la contabilidad general y auxiliar y la fiscalidad, puede llegar a controlar los créditos de clientes y la tesorería.
- Colabora en la elaboración del presupuesto y realiza el reporting del cierre según las normas contables determinadas.
- Por último, garantiza la integridad de los sistemas de información.

PERFIL

Con el tiempo el nivel de formación de Jefe Contable ha mejorado considerablemente, requiriéndose estudios universitarios. En los puestos más complejos en el seno de las empresas se requieren Licenciados con experiencia contable.

EVOLUCIÓN

La evolución más clara de esta posición es hacia Director Administrativo-Financiero.

REMUNERACIÓN EN EUROS

Experiencia previa		0-3 años	3-6 años	+ 6 años
PYMES	Mín.	25.000	27.000	35.000
	Máx.	33.000	35.000	50.000
Gran Empresa	Mín.	30.000	35.000	42.000
	Máx.	40.000	48.000	60.000

[Volver al índice](#)

TÉCNICO FISCALISTA

DEPENDENCIA

En dependencia del Jefe de Contabilidad o del Director Financiero.

RESPONSABILIDADES

Se encargará de gestionar toda la parte fiscal de la compañía:

- Liquidación periódica del IVA de la empresa en España y en terceros países.
- Supervisión y control del impuesto de sociedades junto a los asesores externos.
- Análisis de la problemática fiscal de las operaciones de la empresa.
- Gestión para los requerimientos para la inspección de Hacienda.
- Control de los gastos imputados y documentos de soporte a los diferentes proyectos en I+D.
- Seguimiento y supervisión de documentación del departamento de logística asociada a IVA.
- Otras tareas de apoyo al Departamento Financiero.

PERFIL

- FP II en Administración y Finanzas / Diplomatura en Empresariales / Licenciatura en CC. Económicas (o titulación equivalente). Normalmente, aportan una experiencia previa como Asesor Contable y Fiscal y un máster/ postgrado en Fiscalidad.

EVOLUCIÓN

Es una posición bastante estratégica dentro de una empresa y que cada vez va adquiriendo mayor relevancia en un entorno multinacional.

La evolución de dicha posición es pasar a asumir la responsabilidad del área fiscal junto al crecimiento de la compañía.

REMUNERACIÓN EN EUROS

Experiencia previa		0-3 años	3-6 años	+ 6 años
Asesoría	Mín.	18.000	20.000	24.000
	Máx.	22.000	26.000	30.000
Gran Empresa	Mín.	25.000	30.000	40.000
	Máx.	30.000	45.000	60.000

[Volver al índice](#)

AUDITOR EXTERNO

DEPENDENCIA

Los departamentos de auditoría se caracterizan por organizaciones jerárquicas muy estratificadas desde puestos junior hasta partners, pasando por grados intermedios. La verdadera autoridad jerárquica son los asociados relevados por los directores de misión.

RESPONSABILIDADES

La actividad de base de los Auditores consiste en la revisión legal de las cuentas consolidadas de las sociedades a fin de certificar la imagen fiel de la situación patrimonial de la empresa. Funciones:

- La elaboración y/o la validación del reporting destinado a la empresa matriz (conciene a los ambientes anglosajones).
- La evaluación del activo/pasivo de una sociedad a adquirir o fusionar.
- El análisis de los sistemas de control interno.
- Los estudios de rentabilidad y desarrollo de las herramientas de gestión.

PERFIL

Diferentes factores han conducido a los departamentos de auditoría a diversificar la forma de reclutamiento de colaboradores (un cierto reparo por la función de auditoría, así como por las perspectivas de carrera interna mucho más difíciles, los clientes exigen un nivel operacional y de técnica más riguroso, etc.).

La contratación de jóvenes licenciados que estaba anteriormente limitada en las grandes escuelas de negocio se amplía con las diplomaturas; por otro lado el reclutamiento directo a los Supervisores (Jefe de Misión sobre todo), se desarrolla por la contratación de Auditores formados en otros departamentos o de jóvenes ejecutivos financieros de empresa, aunque este procedimiento sea más habitual fuera de nuestras fronteras.

EVOLUCIÓN

Aquellos que han demostrado ciertas habilidades comerciales (capacidad para crear y mantener una serie de negocios), permanecerán hasta el final en el seno de la Cía. de Auditoría. Los que tienen diferentes inquietudes, optan por realizar un paso a empresa para consolidar el carácter operacional de su experiencia.

REMUNERACIÓN EN EUROS

Experiencia previa		0-3 años	3-6 años	+ 6 años
Auditoría Nacional	Mín.	18.000	24.000	35.000
	Máx.	24.000	35.000	45.000
Big Four	Mín.	20.000	25.000	40.000
	Máx.	26.000	40.000	60.000

[Volver al índice](#)

AUDITOR INTERNO

DEPENDENCIA

En dependencia del Director General, Director Financiero, Director de Contabilidad o Director de Auditoría.

RESPONSABILIDADES

Se distinguen dos grandes tipos de Auditoría Interna:

- Auditor Financiero: confirma la validez de todas las informaciones, procedimientos y sistemas financieros; analiza las entidades existentes, así como éstas antes de haber sido adquiridas, fusionadas o cedidas.
- Auditor Operacional: analiza indistintamente todas las funciones de la firma (producción, gestión, comercial, marketing...) para detectar las fuerzas y debilidades.

PERFIL

La composición de los equipos de Auditoría Interna es muy variable, condiciona el perfil de los colaboradores:

- En el caso de compañías de menor tamaño, se suele promocionar a gente que provengan directamente de la empresa.
- En grupos importantes (cifra de negocio superior a 60 M de Euros), el servicio de Auditoría funciona como un verdadero departamento con reglas propias y diferenciándose distintos niveles jerárquicos que necesitan reclutar:
 - Jóvenes titulados (Diplomados o Licenciados).
 - Jóvenes ejecutivos financieros con experiencia de 2-5 años en puesto similar.
 - Especialistas en una función concreta (logística, informática, organización).

EVOLUCIÓN

La función del Auditor Interno se ha visto reforzada debido a los escándalos financieros. Va tomando cada vez más un carácter estratégico: ha pasado de ser una función necesaria pero poco reconocida a ser clave y a participar a niveles de Consejo de Administración.

La rotación del personal derivada de las dificultades de la profesión (doble problemática de la movilidad en el espacio y en el tiempo) provoca que los auditores internos sientan la necesidad de evolucionar en el seno de sus compañías en 2-3 años; suele decirse que se trasladan al «lado operativo».

REMUNERACIÓN EN EUROS

Experiencia previa		0-3 años	3-6 años	+ 6 años
PYME	Mín.	NS	NS	NS
	Máx.	NS	NS	NS
Multinacional	Mín.	25.000	33.000	40.000
	Máx.	42.000	54.000	60.000

*NS: No significativo

[Volver al índice](#)

CREDIT CONTROLLER

DEPENDENCIA

En dependencia del Credit Manager o del Director Financiero o Director de Contabilidad.

RESPONSABILIDADES

- Conocer las cuentas clientes y la deuda.
- Control de la facturación y gestión de acreedores.
- Gestión del riesgo de clientes a priori y gestión del pre-contencioso.
- Cobro de créditos y puesta a disposición de un procedimiento adecuado.
- Se encarga de las relaciones con las sociedades de factoring o recobro a las que subcontrata una parte de sus deudas.

PERFIL

- FP II en Administración y Finanzas / Diplomatura en Empresariales / Licenciatura en CC. Económicas (o titulación equivalente).
- Normalmente, aportan una experiencia previa en contabilidad de clientes o gestión de cobros.

EVOLUCIÓN

El Credit Controller evoluciona a Credit Manager o Tesorería.

REMUNERACIÓN EN EUROS

Experiencia previa		0-3 años	3-6 años	+ 6 años
PYME	Mín.	18.000	24.000	30.000
	Máx.	24.000	30.000	36.000
Multinacional	Mín.	25.000	33.000	40.000
	Máx.	30.000	40.000	50.000

CONTROLLER FINANCIERO

DEPENDENCIA

La dependencia jerárquica suele ser con el Director Financiero del Grupo o con un Controller Financiero Internacional, y la dependencia funcional con el Director Operacional de la empresa o filial.

RESPONSABILIDADES

Las principales funciones del Controller Financiero difieren según tipo de empresa. En una empresa filial, su rol se parece al del Director Financiero y Administrativo, las funciones principales son:

- Supervisión de la elaboración de las Cuentas Anuales de la filial y garantía del cumplimiento de las obligaciones contables, fiscales y sociales a nivel local.
- Verificación del cumplimiento de las normas y procedimientos del Grupo.
- Control del proceso presupuestario de la filial.
- Establecimiento de herramientas de control de la actividad. Optimización de los sistemas de información y participación en toda nueva implementación.
- Gestión de la tesorería y supervisión del nivel de necesidad de fondos, si no están los procesos de tesorería centralizados.
- Formación y motivación de los equipos financieros y contables a su cargo.

En Casa Matriz la función se asimila más a la del Director de Control de Gestión pasando a ser mucho menos operativa y se centra más bien en:

- Supervisión de la elaboración de las Cuentas Anuales Individuales y Consolidadas de las entidades a su cargo. Desarrollo del control interno.
- Definición de las normas y procedimientos del Grupo.
- Organización del sistema de reporting y su posterior análisis junto con la dirección financiera corporativa.
- Coordinación de los distintos proyectos transversales en el Grupo ya sean estratégicos, informáticos, financieros o contables.

PERFIL

Formación en Gestión, CC. Económicas y / o Empresariales, teniendo experiencia previa en auditoría o en control de gestión industrial o comercial.

EVOLUCIÓN

Su evolución lo lleva a ocupar puestos de Controller Financiero de filiales más importantes o, si es en central, a puestos de Dirección Financiero del Grupo.

REMUNERACIÓN EN EUROS

Experiencia previa		0-3 años	3-6 años	+ 6 años
PYME	Mín.	27.000	30.000	38.000
	Máx.	30.000	45.000	50.000
Gran Empresa	Mín.	40.000	50.000	55.000
	Máx.	50.000	60.000	70.000

[Volver al índice](#)

ADJUNTO A DIRECTOR ADMINISTRATIVO FINANCIERO

DEPENDENCIA

En dependencia del Director Administrativo Financiero.

RESPONSABILIDADES

- Revisión y soporte en el análisis de la contabilidad general y los estados extracontables.
- Preparación y revisión de los cierres contables y cuentas anuales.
- Consolidación de cuentas contables.
- Soporte en la preparación del presupuesto, control presupuestario y reporting del mismo.
- Control de gestión.
- Reporting a casa matriz sobre los estados financieros y contables.
- Participación en los análisis y en la elaboración de estudios estadísticos puntuales.
- Tesorería y soporte en financiaciones y la definición y seguimiento de la política financiera.
- Análisis de procedimientos y auditoría externa.

PERFIL

- Diplomatura en Empresariales / Licenciatura en ADE (o titulación equivalente).
- Normalmente, aportan una experiencia previa como Contable General, Jefe Contable o Auditor Externo.
- Para esta posición el conocimiento de idiomas, dominio de sistemas de gestión y reporting y las normas anglosajonas o normativas internacionales, resultan imprescindibles para alcanzar esta posición en grandes empresas y multinacionales.

EVOLUCIÓN

La posición de Adjunto a DAF, es una posición de responsabilidad que para algunos profesionales supone la máxima a alcanzar, y tiene su evolución natural como Director Financiero.

En función del tamaño de la empresa donde haya desempeñado esta función puede evolucionar hacia una posición de responsabilidad como Responsable de Reporting, Auditor Interno, Controller Financiero o como Adjunto a DAF en empresa de mayor tamaño.

REMUNERACIÓN EN EUROS

Experiencia previa		0-3 años	3-6 años	+ 6 años
PYME	Mín.	24.000	25.000	30.000
	Máx.	28.000	30.000	45.000
Multinacional	Mín.	30.000	35.000	45.000
	Máx.	35.000	45.000	60.000

[Volver al índice](#)

DIRECTOR ADMINISTRATIVO FINANCIERO

DEPENDENCIA

La figura de DAF puede depender de varios cargos como del Presidente, del Director General, del Director General Adjunto, del Secretario General, del Consejo de Administración o del Gerente.

RESPONSABILIDADES

Habitualmente, sus principales responsabilidades son:

- Coordinación de la elaboración de los Estados Contables y Financieros, siendo a este respecto especialmente importante, los ajustes a las Normas Contables Internacionales.
- Supervisión del Control de Gestión: definición de procedimientos, diseño de los procesos presupuestarios,...
- Gestión de las variables financieras: gestión de tesorería, credit management, gestión de cobros,...
- Optimización de la política fiscal de la empresa.
- Supervisión de la relación con terceros: auditores externos, administraciones, asesores externos,...
- Estudios de informes de viabilidad de inversiones / proyectos, reorientaciones estratégicas,...
- Selección, formación y desarrollo de sus equipos.

PERFIL

El Director Administrativo Financiero tiene habitualmente una formación superior en Finanzas y / o en gestión, completada eventualmente con algún postgrado en Contabilidad y en algunos casos incluso con un MBA.

EVOLUCIÓN

Habrà pasado 3 ó 4 años en empresa de auditoría externa o departamento de contabilidad / control de gestión para asumir posteriormente una posición de management tocando el área de finanzas, fiscalidad o controlling antes de asumir la dirección del departamento como tal.

REMUNERACIÓN EN EUROS

Experiencia previa		0-3 años	3-6 años	+ 6 años
CN<30M	Mín.	NS	43.000	48.000
	Máx.	NS	54.000	56.000
30M<CN<150M	Mín.	NS	48.000	54.000
	Máx.	NS	60.000	70.000
CN<150M	Mín.	NS	54.000	75.000
	Máx.	NS	90.000	150.000

* NS: No significativo
CN: Cifra de negocio

[Volver al índice](#)

OFICINAS EN ESPAÑA:

MADRID

Paseo de la Castellana 60
28046 Madrid
Telf.: 91 131 81 81

BARCELONA

Ronda Sant Pere 5
08010 Barcelona
Telf.: 93 545 48 00

VALENCIA

Avda. Cortes Valencianas 39
46015 Valencia
Telf.: 96 045 22 00

SEVILLA

Paseo de las Delicias 1
41001 Sevilla
Telf.: 95 497 89 10

BILBAO

C/ Gran Vía 40
48009 Bilbao
Telf.: 94 425 05 90

Page Personnel

Asistentes & Secretarias • Banca • Comercial
Contabilidad & Finanzas • Healthcare • Ingenieros y Técnicos
Marketing • Administración de Ventas, Compras & Logística
Recursos Humanos • Retail • Seguros • Tax & Legal
Servicios de Atención al Cliente • Tecnología
Digital & eCommerce

www.pagepersonnel.es