



ESTUDIO DE REMUNERACIÓN

INMOBILIARIA & CONSTRUCCIÓN

2012

Page
Personnel

444

ENTREVISTAS REALIZADAS EN
2011 POR NUESTRA DIVISIÓN DE
INMOBILIARIA & CONSTRUCCIÓN

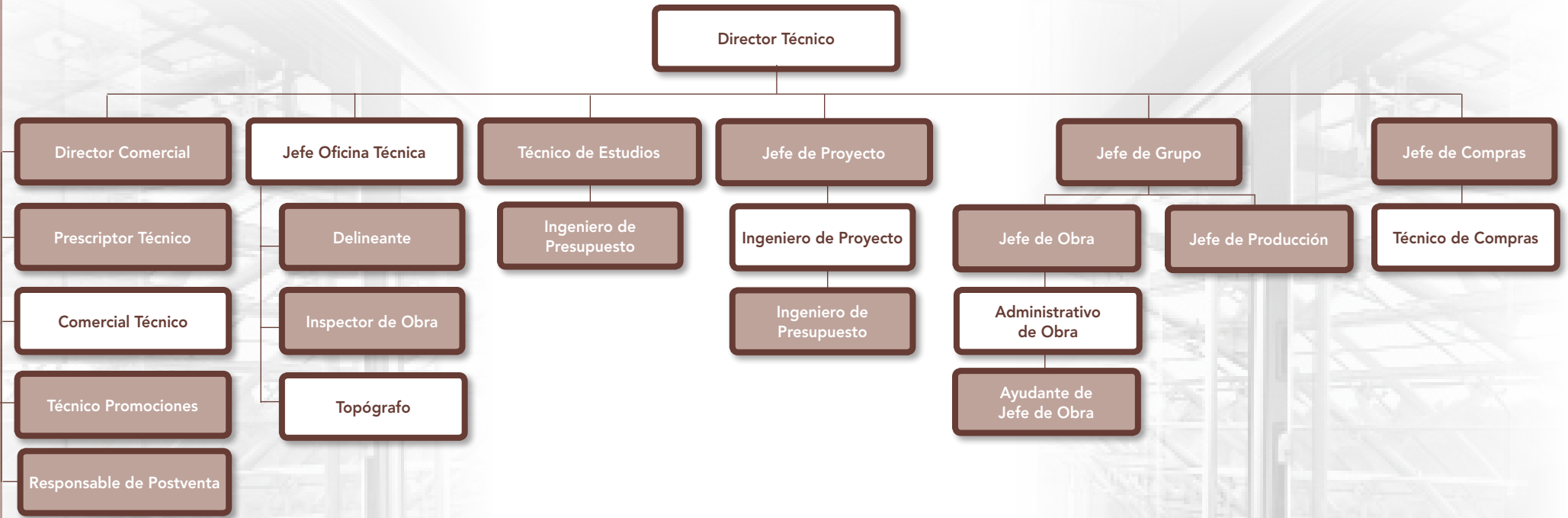
	Pág.
ORGANIGRAMA	4
Delineante / Delineante Proyectista	6
Técnico de Compras	8
Técnico de Estudios	10
Ingeniero de Presupuestos	12
Ingeniero de Proyectos	14
Administrativo de Obra	16
Ayudante Jefe de Obra	18
Jefe de Producción	20
Topógrafo	22
Inspector de Obra	24
Encargado de Obra	26
Responsable de Post-venta	28
Asset Manager Junior	30
Prescriptor Técnico	32
Comercial Técnico	34
Técnico de Promociones	36
Tasador	38
OFICINAS	40

Inmobiliaria & Construcción es la división de Page Personnel especializada en el reclutamiento temporal y selección indefinida de perfiles especializados en el área de inmobiliaria y construcción, seguimiento y orientación de los candidatos de esta área.

Los consultores adscritos a esta división tienen experiencia previa en estas áreas para las cuales reclutan, lo que les permite detectar y comprender las necesidades de las empresas con las que colaboran en la gestión de procesos de selección en estos ámbitos, así como orientar la carrera profesional de los candidatos procedentes de sectores como inmobiliaria o construcción.

Las posiciones más habituales que cubrimos son:

- Oficina Técnica/ Proyectos
Diseñador Calculista, Delineante, Técnico de Estudios, Inspector de Obra, Dirección Facultativa, Dirección de Ejecución, Arquitectos / Aparejadores.
- Construcción
Jefe de Producción, Ayudante de Jefe Obra, Asistencia Técnica, Encargado de Obra, Topógrafo.
- Promotora / Inmobiliaria/ Concesionaria
Analista de Inversiones, Técnico de Concesiones, Técnico de Promociones, Tasador.



[Volver al índice](#)

DELINEANTE / DELINEANTE PROYECTISTA

DEPENDENCIA

En dependencia del Jefe de Oficina Técnica o del Arquitecto.

RESPONSABILIDADES

- Tomar las medidas y las anotaciones necesarias para dibujar la planta de un edificio, nave o la construcción que sea necesaria.
- Preparar los planos de instalación, de fabricación (dependiendo del sector).
- En ocasiones redactar la lista de materiales más idónea para cada pieza o tramo dibujado.

PERFIL

- Formación Profesional de grado superior en Delineación y Obra Civil o Edificación.
- Dominios de programas tales como Autocad 2D, 3D, Microstation y otros de diseño asistido por ordenador.
- No necesaria experiencia a la hora de comenzar a trabajar en el sector, aunque sin imprescindibles conocimientos de Autocad.
- Valorable conocimientos de topografía dependiendo del grado de responsabilidad y el tipo de empresa.

REMUNERACIÓN EN EUROS

Experiencia previa	0-3 años	3-6 años	+6 años	
FP	Min.	18.000	26.000	28.000
	Máx.	25.000	30.000	30.000

[Volver al índice](#)

TÉCNICO DE COMPRAS

DEPENDENCIA

En dependencia del Jefe de Compras.

RESPONSABILIDADES

- Coordinación directa con el departamento de Estudios para la confección de los presupuestos.
- Gestión y estudio de ofertas y presupuestos.
- Elaboración y análisis de Comparativas.
- Negociación de contratos.
- Control económico.
- Gestión y definición de productos y cartera de proveedores y subcontratistas.
- Trato directo con proveedores.

PERFIL

- Formación Técnica.
- Conocimientos del paquete Office y dominio de PRESSTO.
- Experiencia previa como ayudante de Jefe de Obra o de Jefe de Producción.

EVOLUCIÓN

La evolución natural de esta posición es hacia la de Jefe de Compras. Es una persona organizada y responsable con alta capacidad de interlocución y de gestionar grandes negociaciones y equipos. Capacidad de análisis.

REMUNERACIÓN EN EUROS

Experiencia previa	0-3 años	3-6 años	
FP	Mín.	22.000	28.000
	Máx.	25.000	30.000
ARQUITECTO TÉCNICO	Mín.	25.000	29.000
	Máx.	28.000	33.000

[Volver al índice](#)

TÉCNICO DE ESTUDIOS

DEPENDENCIA

En dependencia del Director de Oficina Técnica.

RESPONSABILIDADES

- Estudiar los pliegos de condiciones para la presentación de documentación a concursos públicos y privados para obras del tipo que se vayan a ejecutar.
- Preparar los presupuestos requeridos para la presentación de ofertas.
- Realizar seguimiento a las ofertas presentadas.
- Preparar la documentación técnica necesaria para la presentación de ofertas (memorias, planning de obra...).

PERFIL

- Formación técnica: Arquitecto Técnico, Ingeniero Técnico de Obras Públicas, Ingeniero Técnico Industrial.
- Dependerá de los requerimientos de la empresa y de la responsabilidad que se le otorgue a la persona, pero el perfil ideal acreditará una experiencia de 2-3 años en el Departamento de Estudios de una constructora-promotora.
- La experiencia a pie de obra siempre será valorable aunque no imprescindible.
- Conocimientos de programas como Pressto, Arquimedes...siempre son necesarios.

EVOLUCIÓN

La evolución natural sería a Ingeniero de Presupuestos.

REMUNERACIÓN EN EUROS

Experiencia previa		0-3 años	3-6 años	+6 años
FP	Min.	22.000	26.000	31.000
	Máx.	25.000	30.000	34.000
ARQUITECTO/ INGENIERO	Min.	24.000	29.000	35.000
	Máx.	28.000	34.000	39.000

[Volver al índice](#)

INGENIERO DE PRESUPUESTOS

DEPENDENCIA

En dependencia del Ingeniero de Proyectos.

RESPONSABILIDADES

- Supervisará el trabajo del Técnico de Estudios y de las personas que colaboren con él en la oficina técnica.

PERFIL

- Formación Técnica de grado medio o superior.
- Mínimo dos años de experiencia desempeñando tareas como Técnico de Estudios, Técnico de Compras o Ingeniero de Proyectos Junior.

EVOLUCIÓN

La evolución más clara para esta posición es hacia Responsable de Estudios o bien, Responsable de Proyectos.

REMUNERACIÓN EN EUROS

Experiencia previa		0-3 años	3-6 años	+6 años
ARQUITECTO/ INGENIERO	Min.	24.000	30.000	35.000
	Máx.	28.000	35.000	40.000

[Volver al índice](#)

INGENIERO DE PROYECTOS

DEPENDENCIA

En dependencia del Jefe de Proyecto.

RESPONSABILIDADES

- Gestión del personal en obra, incluyendo en ocasiones relaciones laborales y convenios colectivos propios del sector.
- Gestión de compra y negociación de la maquinaria.
- Gestión contable y administrativa: elaboración de presupuestos de gastos e ingresos, compras y pedidos, control de costes.
- Gestión de cobro y relación comercial con las administraciones, proveedores a fin de detectar nuevas posibilidades de contratación y realización de las correspondientes ofertas.

PERFIL

La formación requerida para esta posición es Arquitectura Técnica, Ingeniería Industrial (rama Organización) o similar.

EVOLUCIÓN

Su evolución natural será hacia Jefe de Proyecto.

REMUNERACIÓN EN EUROS

Experiencia previa	0-3 años	3-6 años	
ARQUITECTO/ INGENIERO	Min.	22.000	27.000
	Máx.	26.000	34.000

[Volver al índice](#)

ADMINISTRATIVO DE OBRA

DEPENDENCIA

En dependencia del Jefe de Obra.

RESPONSABILIDADES

- Reparto de servicios de asistencia técnica.
- Atención telefónica.
- Elaboración de presupuestos, albaranes, facturas.
- Gestión con los proveedores. Gestión de cobros.
- Contabilización de facturas de clientes y proveedores, conciliaciones bancarias, entrada y salida de mercancías, tarifas de transportistas.

PERFIL

La formación requerida para esta posición es Formación Profesional de Grado Medio o Superior y en función de la envergadura de la obra en Administración o Administración y Contabilidad.

EVOLUCIÓN

Su evolución natural será a posiciones de mayor responsabilidad en el área de Administración / Contabilidad.

REMUNERACIÓN EN EUROS

Experiencia previa		0-3 años	3-6 años
FP	Mín.	15.000	19.000
	Máx.	18.000	24.000
LICENCIATURA/ DIPLOMATURA	Mín.	18.000	24.000
	Máx.	25.000	27.000

[Volver al índice](#)

AYUDANTE JEFE DE OBRA / AYUDANTE JEFE DE PRODUCCIÓN

DEPENDENCIA

En dependencia del Jefe de Obra o del Jefe de Producción.

RESPONSABILIDADES

- Realización de comparativos.
- Control de costes.
- Relación directa con proveedores.
- Control de los plazos de ejecución.
- Negociación de los servicios y las energías.

(Funciones realizadas a pie de obra prácticamente el 100% del tiempo).

PERFIL

- Formación Técnica: ITOP, ICCP, Arquitectura Técnica...
- Conocimientos Autocad y Pressto.
- Idiomas no requeridos aunque sí valorables.
- Experiencia no necesaria.

EVOLUCIÓN

La evolución natural de esta posición es la de Jefe de Obra o Jefe de Producción.

REMUNERACIÓN EN EUROS

Experiencia previa		0-3 años	3-6 años
FP	Mín.	22.000	26.000
	Máx.	24.000	29.000
ARQUITECTO/ INGENIERO	Mín.	22.000	25.000
	Máx.	25.000	30.000

[Volver al índice](#)

JEFE DE PRODUCCIÓN

DEPENDENCIA

En dependencia del Jefe de Grupo.

RESPONSABILIDADES

- Coordinación directa con el Jefe de Obra.
- Seguimiento y control diario de la obra.
- Revisión de partidas de material, plantilla, comparativos de proveedores etc. en coordinación directa con el Encargado de Obra.
- Valoración final para reporte del trabajo realizado en obra.

PERFIL

- La formación requerida para este puesto será Arquitecto Técnico, Ingeniero Técnico Industrial, Ingeniero Técnico de Obras Públicas, Minas o Topografía.

EVOLUCIÓN

La evolución natural sería hacia Jefe de Obra con posterior paso a Jefe de Grupo.

REMUNERACIÓN EN EUROS

Experiencia previa	0-3 años	3-6 años	
ARQUITECTO/ INGENIERO	Mín.	26.000	31.000
	Máx.	30.000	35.000

[Volver al índice](#)

TOPÓGRAFO

DEPENDENCIA

En dependencia del Jefe de Topografía o del Jefe de Obra.

RESPONSABILIDADES

- Responsable de las mediciones.
- Gestión del almacén.
- Responsable de grandes compras y gestión con proveedores.
- Control de costes, facturación, inventario, stocks.
- Planificación y suministro de material.
- Coordinación de Oficina Técnica y maquinaria.
- Supervisión y manejo de la estación para trabajos de campo, mediciones, control de órdenes, actualización de planos.

PERFIL

- Formación Técnica en Topografía.
- Conocimientos de Autocad, GIS, serían valorables.
- Idiomas no requeridos.
- Experiencia no necesaria aunque sí valorable.

EVOLUCIÓN

Este perfil evoluciona a Jefe de Topografía, o bien, un cambio profesional hacia Oficina Técnica.

REMUNERACIÓN EN EUROS

Experiencia previa	0-3 años	3-6 años	
TOPOGRAFÍA	Mín.	18.000	23.000
	Máx.	22.000	30.000

[Volver al índice](#)

INSPECTOR DE OBRA

DEPENDENCIA

En dependencia del Responsable de la Oficina Técnica.

RESPONSABILIDADES

- Revisión de proyectos y cálculo estructural.
- Redacción de informes para el Seguro Decenal.

Las funciones desarrolladas en una OCT (Organismo de Control Técnico) se basan en el estudio y control del desarrollo de proyectos de construcción, comprendiendo esta tarea fases diferenciadas:

- A nivel de proyecto: Revisión de planos, memorias y estudios geotécnicos, para realizar unas comprobaciones de cálculo sobre los planos de ejecución del proyecto y poder emitir así una opinión previa del riesgo estructural de la futura construcción.
- A nivel de ejecución: Visitas periódicas al emplazamiento de la construcción, verificando la adecuación de lo ejecutado a lo establecido en el proyecto, así como emitiendo opiniones sobre las posibles discrepancias o problemas no contemplados en proyecto que pudieran surgir en la ejecución del mismo.
- La redacción de informes del seguro decenal comprende la elaboración de documentos acerca de las características técnicas de los diferentes elementos y fases de la construcción, siendo los más importantes los siguientes:
 - D.0: Análisis de estabilidad previo.
 - D.0.1: Análisis estructural del proyecto.
 - D.5.1: Ejecución de cimentación.
 - D.5.2: Ejecución de estructura.
 - D.5.3: Ejecución de fachadas y cubiertas.
 - D.6.: Fin de obras.

PERFIL

Formación técnica como Arquitecto Técnico, Ingeniero Técnico de Obras Públicas o Ingeniero Técnico Industrial por la rama de Estructuras.

REMUNERACIÓN EN EUROS

Experiencia previa	0-3 años	3-6 años	
ARQUITECTO / INGENIERO	Mín.	24.000	28.000
	Máx.	27.000	34.000

[Volver al índice](#)

ENCARGADO DE OBRA

DEPENDENCIA

En dependencia del Jefe de Obra.

RESPONSABILIDADES

- Gestión del personal en obra.
- Control de plazos marcados.
- Control presupuestario.
- Gestión de proveedores.
- Seguimiento y cumplimiento de la Memoria de Calidades.

PERFIL

- En función de la envergadura de la obra y del tipo de empresa puede ir desde formación básica hasta formación de carácter técnico como Arquitectura Técnica, Ingeniería Técnica de Obras Públicas...
- Conocimientos del paquete Office a nivel usuario.
- Mínimo de 2 a 4 años de experiencia desempeñando tareas a pie de obra de menor responsabilidad.
- Normalmente no son requeridos idiomas aunque es valorable si la empresa ha hecho inversiones en terrenos situados en el extranjero y requiere de dicho perfil para cambio de residencia.
- Persona seria, responsable, autónoma, con carácter y acostumbrado a trabajar bajo presión y solucionar problemas en la rutina del trabajo diario con proveedores y trabajadores propios a su cargo.

EVOLUCIÓN

La evolución natural de esta posición no suele ser más allá de Jefe de Obra y únicamente en el caso que el profesional tenga la formación técnica necesaria para poder ejercer dicha tarea.

REMUNERACIÓN EN EUROS

Experiencia previa	0-3 años	3-6 años	+6 años	
FP	Mín.	30.000	35.000	41.000
	Máx.	33.000	40.000	60.000

[Volver al índice](#)

RESPONSABLE DE POSTVENTA

DEPENDENCIA

En dependencia del Responsable de Ventas.

RESPONSABILIDADES

- Seguimiento y cumplimiento de la Memoria de Calidades.
- Atención en la oficina de Postventa de todos los requerimientos de los nuevos propietarios.
- Gestión del personal en obra.
- Control de plazos marcados.
- Control presupuestario.
- Gestión de proveedores.

PERFIL

- En este caso, el trabajador puede tener formación técnica o sencillamente haber adquirido experiencia en obra durante el tiempo suficiente como para poder hacerse cargo de esta responsabilidad.

EVOLUCIÓN

Su evolución natural sería una posición con responsabilidad en el campo comercial.

REMUNERACIÓN EN EUROS

Experiencia previa	0-3 años	3-6 años
Mín.	25.000	31.000
Máx.	30.000	36.000

[Volver al índice](#)

ASSET MANAGER JUNIOR

DEPENDENCIA

En dependencia del Asset Manager Senior.

RESPONSABILIDADES

- Asistencia al Responsable de Patrimonio.
- Soporte de Asset Management: Contratos de arrendamiento, renovaciones de contratos, control y determinación de inversión en patrimonio, rescisiones de contratos de arrendamiento, etc.
- Detección de oportunidades de inversión: Búsqueda, análisis, negociación y cierre de operaciones de inversión inmobiliaria y de suelo terciario e industrial..
- Apoyo en el análisis de competencia, definición de producto, determinación de superficies, calidades de la promoción y determinación del timing comercial.

PERFIL

- La formación requerida para este puesto será Arquitectura Técnica, Ingeniería Técnica Industrial, Derecho, Económicas o ADE.

EVOLUCIÓN

La evolución natural sería Property Manager o Asset Manager Senior.

REMUNERACIÓN EN EUROS

Experiencia previa	0-3 años	3-6 años	
ARQUITECTO/ INGENIERO	Mín.	25.000	33.000
	Máx.	30.000	36.000

[Volver al índice](#)

PRESCRIPTOR TÉCNICO

DEPENDENCIA

En dependencia del Director Técnico o del Director Comercial.

RESPONSABILIDADES

- Prospección de mercados potencialmente interesantes para la compañía a nivel nacional / local.
- Prospeccionar la zona asignada contactando con posibles clientes para promocionar soluciones constructivas.
- Evaluar las posibilidades de negocio en su área y definir los medios necesarios para su consecución.
- Identificar el interlocutor válido en los clientes objetivo, logrando reuniones comerciales para la presentación comercial técnica de los productos de la compañía.
- Visitas comerciales analizando la situación del cliente y ofreciéndoles soluciones de productos o servicios de especificación técnica.
- Defender las propuestas técnicas de cara a desarrollar los proyectos bajo su responsabilidad.
- Negociación de propuestas comerciales y cierre de ventas.
- Elaboración de proyectos técnicos a medida para el cliente conjuntamente con el departamento técnico e implantación de los mismos.
- Seguimiento de proyectos y supervisión del correcto funcionamiento.
- Buscar y concertar reuniones con los arquitectos que estén en fase de proyección para trabajos de edificación.
- Concretar reuniones para asesorar a los arquitectos sobre los materiales más idóneos en cada caso.

PERFIL

- Formación de grado técnico o superior en Ingeniería, Arquitectura (en función del sector de la compañía, se valorará más un tipo concreto de especialización).
- Conocimientos del paquete Office a nivel usuario.
- Mínimo un año de experiencia desempeñando funciones similares.
- Persona persistente y con buena capacidad de interlocución.

EVOLUCIÓN

La evolución natural de esta posición es la de Ingeniero Comercial.

REMUNERACIÓN EN EUROS

Experiencia previa	0-3 años		3-6 años		+6 años		
	Fijo	Variable	Fijo	Variable	Fijo	Variable	
ARQUITECTO/ INGENIERO	Mín.	24.000	6.000	31.000	6.000	36.000	12.000
	Máx.	30.000	9.000	35.000	7.500	+45.000	+12.000

[Volver al índice](#)

COMERCIAL TÉCNICO

DEPENDENCIA

En dependencia del Jefe de Ventas / Director Comercial.

RESPONSABILIDADES

- Prospección de mercados potencialmente interesantes para la compañía a nivel nacional / local.
- Visitas comerciales analizando la situación del cliente y ofreciéndoles soluciones de productos o servicios de especificación técnica.
- Defender las propuestas técnicas de cara a desarrollar los proyectos bajo su responsabilidad.
- Negociación de propuestas comerciales y cierre de ventas.
- Elaboración de proyectos técnicos a medida para el cliente conjuntamente con el departamento técnico e implantación de los mismos.
- Seguimiento de proyectos y supervisión del correcto funcionamiento.

PERFIL

- Formación de Grado Superior, preferiblemente Técnica.
- Conocimientos del paquete Office a nivel usuario.
- Experiencia mínima de 1 año en relaciones comerciales desarrollando venta técnica de producto o servicio. Debe estar acostumbrado a la venta de soluciones técnicas para procesos industriales o bien haber trabajado a pie de obra y conocer los materiales del sector de la construcción.

EVOLUCIÓN

La evolución de esta posición es hacia el campo de ventas asumiendo mayores responsabilidades.

REMUNERACIÓN EN EUROS

Experiencia previa	0-3 años		3-6 años		+6 años		
	Fijo	Variable	Fijo	Variable	Fijo	Variable	
ARQUITECTO/ INGENIERO	Mín.	21.000	6.000	25.000	4.000	31.000	6.000
	Máx.	24.000	8.000	30.000	6.000	+39.000	+9.000

[Volver al índice](#)

TÉCNICO DE PROMOCIONES

DEPENDENCIA

En dependencia del Director Comercial.

RESPONSABILIDADES

- Captación de suelo finalista y en fase de tramitación para promotores inmobiliarios.
- Desarrollo de planes estratégicos de expansión y realización de estudios de mercado... Asesoramiento y negociación de contratos de compra- venta y permuta de activos inmobiliarios.
- Negociación de contratos de alquiler, derecho de superficie y gestión de patrimonios inmobiliarios.
- Asesoramiento urbanístico y jurídico en operaciones de inversión de suelo para promotores inmobiliarios.
- Realización de estudios de mercado y de estudios de viabilidad sobre proyectos inmobiliarios.

PERFIL

- Formación universitaria de grado medio o superior como Derecho, ADE, Económicas o titulaciones similares.
- Conocimientos del paquete Office a nivel usuario.
- Mínimo tres años de experiencia desempeñando funciones como Jefe de Ventas.

EVOLUCIÓN

La evolución natural de esta posición es la de Gerente de Promociones.

REMUNERACIÓN EN EUROS

Experiencia previa	0-3 años		3-6 años		
	Fijo	Variable	Fijo	Variable	
ARQUITECTO	Mín.	27.000	9.000	31.000	15.000
	Máx.	30.000	13.000	39.000	20.000

[Volver al índice](#)

TASADOR

DEPENDENCIA

En dependencia del Arquitecto o Financiador del proyecto.

RESPONSABILIDADES

- Hará las mediciones correspondientes de los terrenos donde se construirán los inmuebles.
- En caso que el inmueble ya se encuentre construido, medirá y calculará el valor final real de la propiedad según la superficie y la situación de la misma.
- Dará su informe final para la concesión de hipotecas, financiación a constructoras - promotoras y en definitiva para que se pueda valorar el proyecto.

PERFIL

- La formación requerida es Arquitectura Técnica.

EVOLUCIÓN

La evolución del Tasador es hacia el campo del peritaje.

REMUNERACIÓN EN EUROS

Experiencia previa		0-3 años	3-6 años	+6 años
ARQUITECTO	Mín.	24.000	28.000	31.000
	Máx.	27.000	30.000	35.000

[Volver al índice](#)

OFICINAS EN ESPAÑA:

MADRID

Paseo de la Castellana 60
28046 Madrid
Telf.: 91 131 81 81

BARCELONA

Ronda Sant Pere 5
08010 Barcelona
Telf.: 93 545 48 00

VALENCIA

Avda. Cortes Valencianas 39
46015 Valencia
Telf.: 96 045 22 00

SEVILLA

Paseo de las Delicias 1
41001 Sevilla
Telf.: 95 497 89 10

BILBAO

C/ Gran Via 40
48009 Bilbao
Telf.: 94 425 05 90

Page Personnel

Asistentes & Secretarias • Banca • Comercial
Contabilidad & Finanzas • Healthcare • Ingenieros y Técnicos
Marketing • Administración de Ventas, Compras & Logística
Recursos Humanos • Retail • Seguros • Tax & Legal
Servicios de Atención al Cliente • Tecnología
Digital & eCommerce

www.pagepersonnel.es